

ABC Rozwoju Lokalnego Kierowanego przez Społeczność

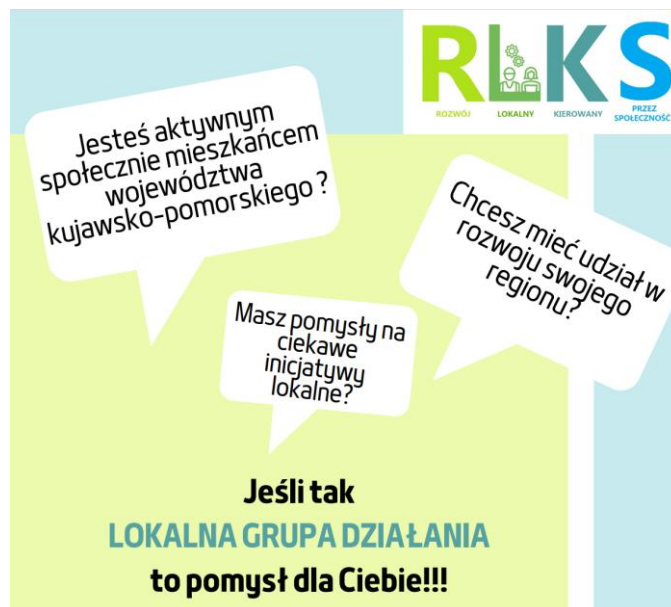
Krótki instruktarz

jak zarejestrować stowarzyszenie – lokalną grupę działania,

co oferują fundusze europejskie,

jak napisać strategię,

w ramach konkursu ogłoszonego przez Zarząd Województwa 10 marca 2023r. na wybór strategii rozwoju lokalnego kierowanego przez społeczność (LSR) na terenie województwa kujawsko-pomorskiego



Startuje marszałkowski budżet obywatelski w formie prostych w rozliczaniu grantów i dotacji przeznaczonych na wsparcie inicjatyw lokalnych.

Zarząd województwa ogłosił konkurs!

Do 7 czerwca zapraszamy do składania Waszych pomysłów na rozwój lokalny, realizowany przez organizacje pozarządowe, niesformalizowane grupy mieszkańców, samorządy, lokalne instytucje i przedsiębiorców. Konkurs polega na złożeniu tych pomysłów w formie strategii rozwoju lokalnego, których istotą jest opracowanie, wspólnie z mieszkańcami naszych sołectw, wsi i miast, pomysłów na rozwój gospodarczy i społeczny na najbliższe 6 lat.

To te strategie będą później podstawą do opracowania rocznych planów działania, a następnie ogłaszania konkursów o granty i dotacje na najprzeróżniejsze projekty, takie jak przeciwdziałanie wykluczeniu społecznemu osób chorych, osób z niepełnosprawnościami, osób starszych, młodzieży i innych środowisk wymagających integracji społecznej. Także inicjatywy dotyczących zagospodarowania przestrzeni publicznej czy wsparcia lokalnych przedsiębiorców. Na nasze wsparcie mogą więc liczyć organizacje i aktywne społecznie grupy nieformalne, pragnące zrobić coś pozytywnego dla swoich środowisk.

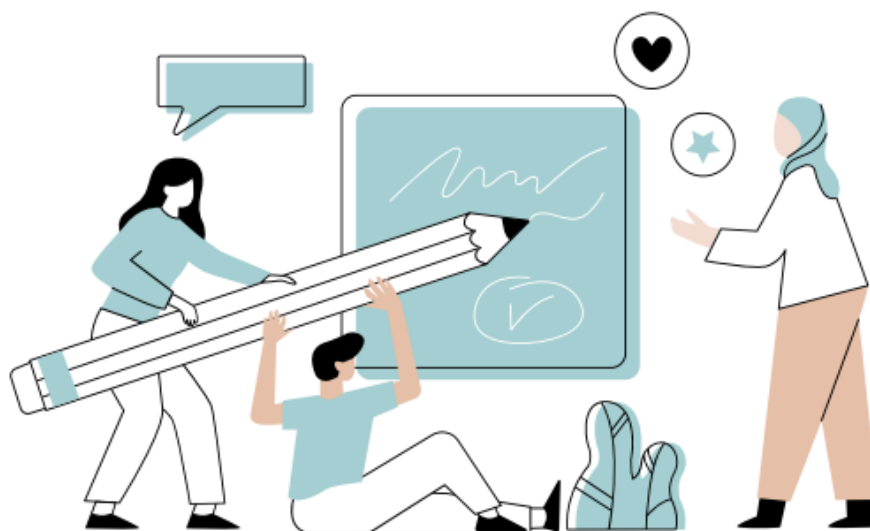
W naszym konkursie mogą jednak wziąć udział istniejące lokalne grupy działania (LGD) lub grupy aktywnych mieszkańców, którzy chcą założyć takie stowarzyszenia od nowa. Jak je powołać do życia, wyjaśniamy poniżej. Ważne jest jednak to, że LGD-y, zgodnie z zasadami, są otwarte dla wszystkich pragnących je współtworzyć, i to nie tylko na organizacje, ale także osoby fizyczne z danego terenu. Podstawą zaś tworzenia strategii są spotkania konsultacyjne w każdym sołectwie, na poziomie gminy i całego obszaru, dla którego ma powstać strategia.

Zachęcam więc wszystkich do włączenia się w proces tworzenia strategii i samych lokalnych grup działania. Budowanie społeczeństwa obywatelskiego ma sens tylko wówczas, gdy realizujemy je oddolnie i z udziałem wszystkich zainteresowanych.

Piotr Całbecki
Marszałek Województwa Kujawsko-Pomorskiego

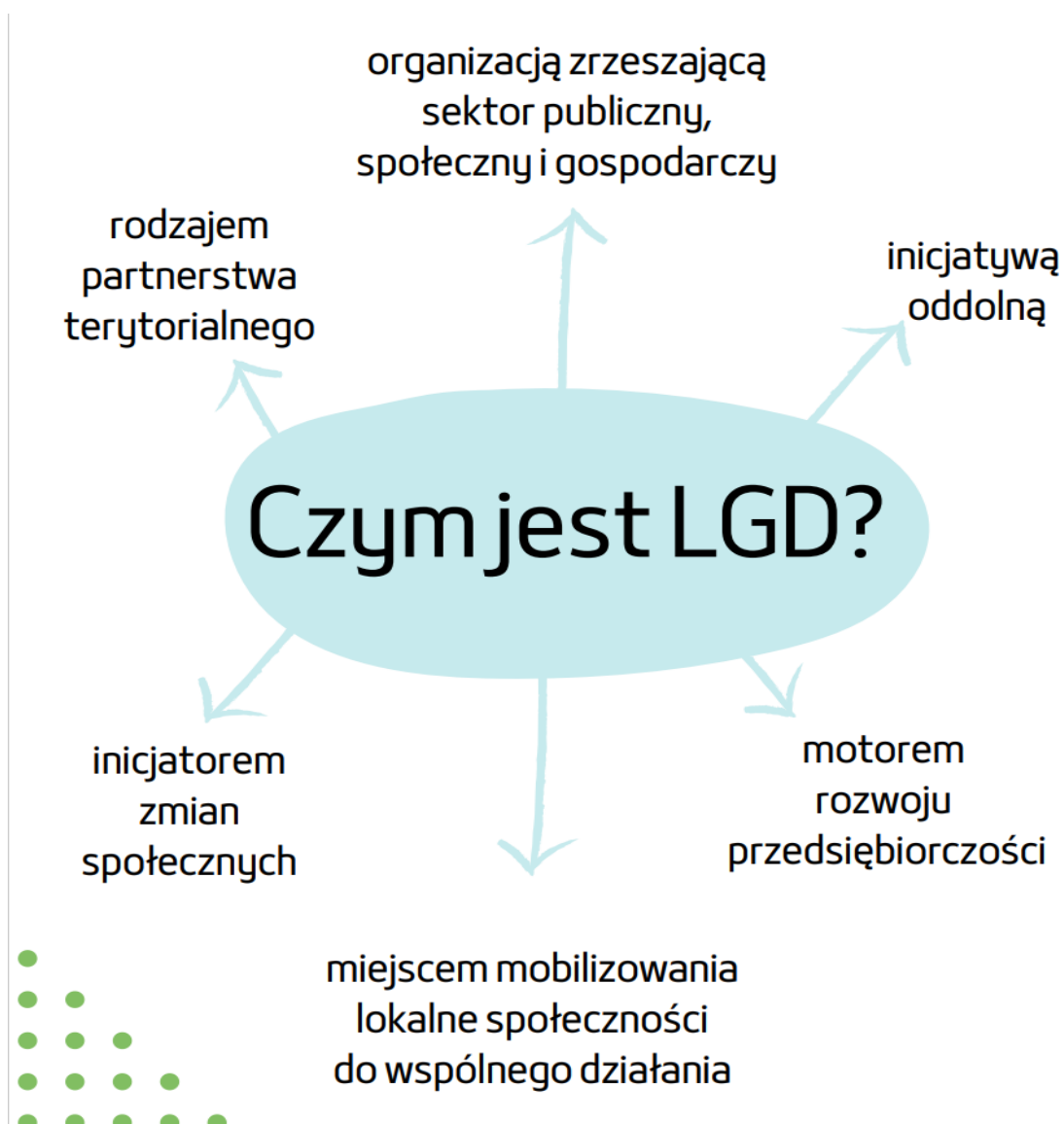
Spis treści

1	Co to jest Rozwój Lokalny Kierowany przez Społeczność?	4
2	Jak zarejestrować nowe stowarzyszenie - Lokalną Grupę Działania, żeby móc złożyć wniosek w konkursie Zarządu Województwa?	6
3	Co możemy realizować w ramach RLKS w Kujawsko-Pomorskim	8
4	Jak napisać lokalną strategię rozwoju?	13
5	Ostatni etap przygotowań – wypełnienie wniosku i co dalej?	15



1. Co to jest Rozwój Lokalny Kierowany przez Społeczność?

Instrument RLKS - Rozwój lokalny kierowany przez społeczność (ang. Community-led local development – CLLD) oparty jest na metodzie LEADER stosowanej w perspektywie finansowej Unii Europejskiej (UE) 2007-2013. Jest instrumentem, który daje szansę lokalnej społeczności na decydowanie o jej rozwoju. Aktywni mieszkańcy, organizacje, przedsiębiorcy, samorządy opracowują wspólnie strategię, dzięki której mogą otrzymać środki na realizację swoich projektów. Jeśli ich strategia, to oni podejmują decyzje jakie konkretne projekty będą realizowane, a nie administracja różnego szczebla. Wyjątkowość tego podejścia to możliwość wy dyskutowania i przygotowania wspólnej strategii, której poszczególne elementy omówimy w tym opracowaniu. Oprócz przygotowania strategii lokalna społeczność musi również założyć stowarzyszenie, które w przyszłości będzie zarządzało całym procesem.



Najważniejsze cechy tego podejścia to:

- Jest to instrument polityki unijnej skierowany do konkretnego obszaru (a nie do poszczególnych sektorów czy indywidualnych beneficjentów), zdefiniowanego na poziomie co najmniej dwóch gmin i 30 tys. mieszkańców w przypadku tworzenia grupy na obszarze wiejskim i obszaru miasta liczącego co najmniej 20 tys. mieszkańców w przypadku grupy miejskiej.;
- jest kierowany przez lokalne grupy działania w postaci zarejestrowanych stowarzyszeń, w skład których wchodzi mieszkańcy, organizacje społeczne, podmioty publiczne i w których żadna pojedyncza grupa nie posiada przewagi przy podejmowaniu decyzji;
- realizacja jego odbywa się na podstawie strategii opracowanej przez lokalną grupę działania, która wygrała w konkursie ogłoszonym przez Zarząd Województwa;
- współpraca z innymi lokalnymi grupami i podmiotami poza obszarem w celu wymiany doświadczeń, praktyk, pomysłów.

Podstawowe cechy metody **LEADER – RLKS**, które odróżniają go od innych :

1. **oddolność** (szeroki udział społeczności lokalnej w tworzeniu i realizacji strategii),
2. **terytorialność** (lokalna strategia rozwoju przygotowana dla danego, spójnego obszaru),
3. **zintegrowanie** (łącznie różnych dziedzin gospodarki, współpraca różnych grup interesu),
4. **partnerstwo** (lokalna grupa działania jako lokalne partnerstwo, w którym uczestniczą różne podmioty z sektora publicznego, społecznego i gospodarczego),
5. **innowacyjność** (w skali lokalnej),
6. **decentralizacja** zarządzania i finansowania,
7. **siecowanie** i współpraca (wymiana doświadczeń i rozpowszechnianie dobrych praktyk).

2. Jak zarejestrować nowe stowarzyszenie - Lokalną Grupę Działania, żeby móc złożyć wniosek w konkursie Zarządu Województwa. ?

Funkcjonowanie Lokalnej Grupy Działania musi się odbywać w formule prawnej, nie może być działaniem niesformalizowanym grupy osób. W Polsce przyjęto, że LGD to stowarzyszenie specjalne.

W tym rozdziale podpowiemy co masz zrobić i w jaki sposób żeby uzyskać status stowarzyszenia.

Trzeba zebrać co najmniej siedmiu partnerów/osoby, zamierzające założyć stowarzyszenie.

Kto to musi być?

Z każdej gminy, która wchodzi w skład obszaru stowarzyszenia musi być co najmniej jeden przedstawiciel sektora publicznego, sektora społecznego i gospodarczego

Jak rozróżnić sektory:

- ✓ sektor publiczny to:
 - gmina,
 - powiat,
 - członek rady gminy,
 - członek rady powiatu,
 - sołtys,
 - samorządowe jednostki organizacyjne gminy lub powiatu,

- ✓ sektor społeczny, to:
 - mieszkańcy,
 - organizacje pozarządowe,
 - kościoły i związki wyznaniowe,
 - związki zawodowe,
 - organizacje społeczno-zawodowe rolników, w tym koła gospodyń wiejskich
 - inne dobrowolne zrzeszenia i ruchy obywatelskie,

- ✓ sektor gospodarczy, to podmioty prowadzące działalność gospodarczą, w tym przedsiębiorstwa społeczne i rolników,

Należy przygotować statut i uchwalić go podczas zebrania założycielskiego stowarzyszenia. Trzeba zadbać również o wybór władz stowarzyszenia: zarządu, komisji rewizyjnej (organu kontroli wewnętrznej) i rady decyzyjnej (odpowiedzialnej za późniejszy wybór operacji i ustalanie dofinansowania projektów).

Warto przejrzeć statuty już istniejących lokalnych grup działania, które są publikowane na ich stronach internetowych i które mogą stanowić inspirację do działania. Wszystkie adresy LGD już funkcjonujących w województwie kujawsko-pomorskim znajdziesz na stronie:

<https://mojregion.eu/rpo/dowiedz-sie/rlks/informacje-ogolne/lista-lgd/>

Jeśli nadal będziesz miał wątpliwości zapraszamy do kontaktu pod adresem

marszalekdlawas@kujawsko-pomorskie.pl lub nr tel. 56 62 12 538.

**Utworzone stowarzyszenie należy zarejestrować w Krajowym Rejestrze Sądowym.
W województwie kujawsko-pomorskim rejestracja dokonywana jest w zależności
od siedziby stowarzyszenia**

- VII Wydziale Gospodarczym Krajowego Rejestru Sądowego Sądu Rejonowego w Toruniu, ul. W. Warneńczyka 1, 87-100 Toruń
tel. 56/67 76 000 e-mail: krs7@torun.sr.gov.pl
- XIII Wydziale Gospodarczym Krajowego Rejestru Sądowego Sądu Rejonowego w Bydgoszczy, ul. Toruńska 64a, 85-023 Bydgoszcz
tel. +48 (52) 587 87 70 e-mail: xiiiikrs@bydgoszcz.sr.gov.pl

Do rejestracji podmiotu stosuje się przepisy ustawy z dnia 7 kwietnia 1989 r. - Prawo o stowarzyszeniach (t.j. Dz. U. z 2020 r. poz. 2261) i ustawy z dnia 20 lutego 2015 r. o rozwoju lokalnym z udziałem lokalnej społeczności (t.j. Dz. U. 2015 poz. 378)

Teksty ustaw znajdziesz na naszej stronie mojregion.eu

Link: <https://mojregion.eu/rpo/konkurs-na-wybor-lsr-2023/>

Wszelkie dokumenty dotyczące szczegółowego opisu procesu zakładania i rejestracji stowarzyszenia, podpowiedzi jak to zrobić po kolei znajdziesz na stronie internetowej:

Link : [Jak rejestruje się organizację w KRS? - Poradnik - ngo.pl](http://Jak_rejestruje_sie_organizacje_w_KRS_-_Poradnik_-_ngo.pl)

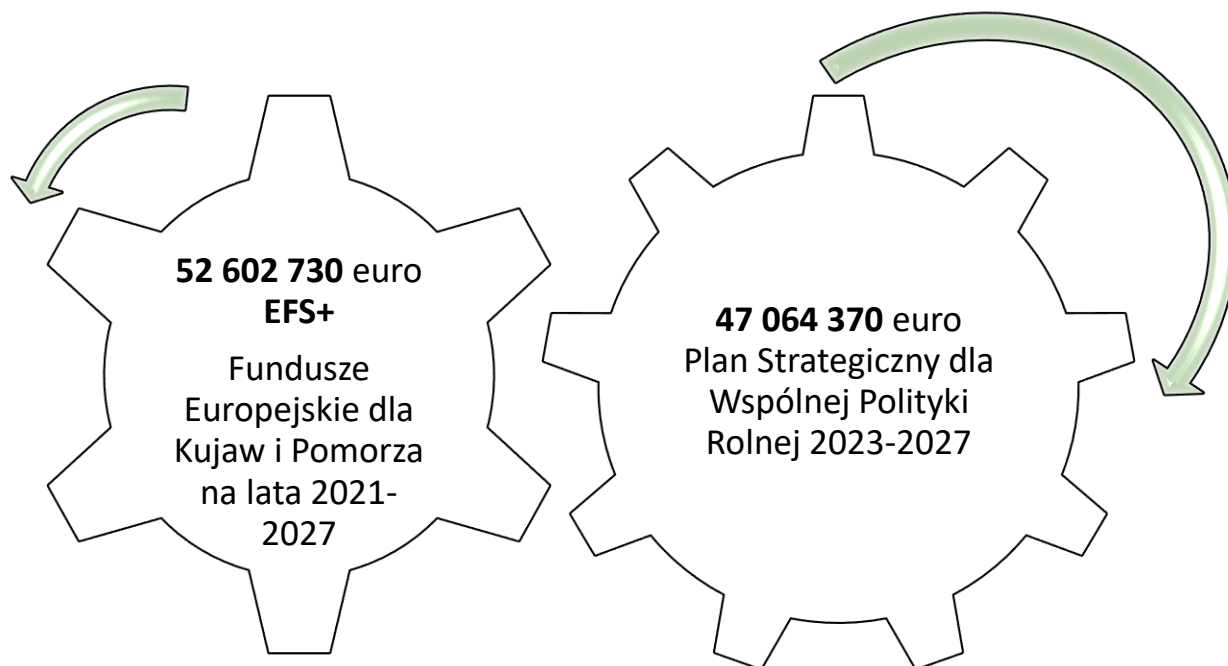
Jeśli nadal będziesz miał wątpliwości zapraszamy do kontaktu pod adresem kontakt.rlks@kujawsko-pomorskie.pl lub nr tel. 56 62 12 538.

Uwaga!!!

Wniosek wraz ze strategią należy złożyć w konkursie do Urzędu Marszałkowskiego do 7 czerwca 2023 r., dlatego ważne jest żebyś przy rejestracji stowarzyszenia złożył pismo o przyspieszenie procedury i uzasadnił, że startujesz w konkursie ogłoszonym przez Zarząd Województwa Kujawsko-Pomorskiego.

3. Co możemy realizować w ramach RLKS w Kujawsko-Pomorskim.

W województwie kujawsko-pomorskim zaplanowano środki w ramach programów unijnych: Priorytetu 7 Rozwój lokalny regionu **Funduszy Europejskich dla Kujaw i Pomorza na lata 2021-2027** oraz w ramach Planu Strategicznego dla **Wspólnej Polityki Rolnej na lata 2023-2027**.



I. Fundusz Europejski dla Kujaw i Pomorza na lata 2021-2027

Środki dedykowane przez Zarząd Województwa z Europejskiego Funduszu Społecznego Plus dedykowane dla instrumentu RLKS będą realizowane poprzez tzw. „miękkie” projekty, czyli działania nieinwestycyjne ukierunkowane głównie na rozwój zasobów ludzkich, integrację społeczną, działania edukacyjne i zmniejszenie bezrobocia.

W JAKI SPOSÓB BĘDZIE WYGLĄDAŁO WNIOSKOWANIE I REALIZACJA PROJEKTU JAK ZOSTANIE WYBRANA STRATEGIA

WSZYSTKIE ZAKRESY SA W FORMULE GRANTOWEJ, GDZIE BENEFICJENT BĘDZIE KONTAKTOWAŁ SIĘ TYLKO Z LOKALNĄ GRUPĄ DZIAŁANIA NA SWOIM TERENIE

Min. wartość pojedynczego grantu to 20 000 zł, max. 100 000 zł w każdym z zakresów z wyjątkiem przypadku Lokalnych Ośrodków Wiedzy i Edukacji gdzie max. wartość pojedynczego projektu to 250 000zł. Poziom dofinansowania będzie wynosił 95%.

LGD będzie ogłaszała konkursy → wybierała projekty → podpisywała umowy → rozliczała.

Teraz zgłoś swój pomysł do lokalnej grupy, tak żeby został umieszczony w lokalnej strategii rozwoju, poproś później o informacje czy został zaakceptowany.

Musi on wpisywać się w jeden z poniższych tematów.

- **PRZEŁAMYWANIE STEREOTYPÓW ZWIĄZANYCH Z PŁCIĄ**

W ramach tego są następujące działania:

- **szkolenia/warsztaty** i inne formy podnoszenia wiedzy i świadomości dla osób zajmujących się edukacją i pracą z dziećmi i młodzieżą - jak w codziennej pracy walczyć ze stereotypami płci,

w tym także przemocą rówieśniczą uwarunkowaną przekonaniami związanymi z płcią,

- **kluby rodzica** - miejsca spotkań rodziców, zależnie od potrzeb ukierunkowane na:

- ✓ wsparcie (wymiana doświadczeń, warsztaty motywujące, psychologiczne, coaching, kręgi wsparcia) dla kobiet próbujących godzić życie zawodowe z rodzinnym, wzmacniające poczucie własnej wartości i motywację do przełamania stereotypów dot. roli kobiet i rozwoju osobistego;
- ✓ wsparcie dla mężczyzn w zakresie przełamania stereotypów związanych z rolą mężczyzn w rodzinie i społeczeństwie, zachęcające do większego zaangażowania w obowiązki opiekuńcze (w tym wymiana doświadczeń, kręgi wsparcia, doradztwo psychologiczne i warsztaty)

- **inne działania** mające na celu przełamywanie stereotypów związanych z płcią, w tym uświadamiające i uwzględniające fakt, że kobiety mieszkające na obszarach wiejskich są bardziej dyskryminowane i borykają się z większą liczbą stereotypów płci niż kobiety mieszkające na obszarach miejskich, prowadzone w formach dostosowanych do potrzeb lokalnej społeczności (np. promowanie kobiet pełniących funkcję sołtyszek czy członkiń rad gminy - wywiady, spotkania, dzielenie się doświadczeniami).

- **LOKALNE OŚRODKI WIEDZY I EDUKACJI**

Tworzenie Lokalnych Ośrodków Wiedzy i Edukacji na rzecz aktywizacji edukacyjnej osób dorosłych, zapewniających bardzo różnorodny zakres aktywności, zgodny ze zdiagnozowanymi potrzebami mieszkańców, w tym między innymi:

- zajęcia sportowe (np. siłownia, fitness, Zumba, nordic walking);
- nauka języków obcych;
- nauka obsługi komputera i poruszania się w Internecie
- warsztaty kulturoznawcze (w tym wycieczki);
- warsztaty zdrowego stylu życia;
- nauka przygotowywania kosmetyków naturalnych;
- warsztaty krawieckie.

- **WSPARCIE DZIECI I MŁODZIEŻY POZA EDUKACJĄ FORMALNĄ**

W ramach tego są możliwe następujące działania:

- wsparcie na rzecz tworzenia i funkcjonowania edukacyjnych klubów młodzieżowych (zajęcia filmowe, muzyczne, artystyczne, sportowe, z robotyki, programowania, nt. lokalnej tożsamości i kultury)
- wsparcie edukacji społecznej i obywatelskiej dzieci i młodzieży m.in. poprzez realizację spotkań, warsztatów i wizyt studyjnych
- wsparcie dla podmiotów działających w imieniu młodzieżowych grup nieformalnych na realizację projektów edukacyjnych, umożliwiających rozwijanie uzdolnień grupy i ukierunkowanych na osiągnięcie przez nią konkretnego celu (np. przygotowanie do udziału w krajowym lub międzynarodowym konkursie)
- warsztaty w obszarze ginących zawodów (np. w ramach organizacji wioski ginących zawodów) przyczyniające się do wzrostu wiedzy nt. tradycji regionu i nabywania umiejętności przydatnych w wyborze ścieżek kształcenia i w przyszłym życiu zawodowym
- inne działania realizowane poza edukacją formalną (np. zajęcia w świetlicy wiejskiej) mające na celu wyrównanie szans edukacyjnych dzieci i młodzieży znajdującej się w niekorzystnej sytuacji z powodu m.in. wykluczenia komunikacyjnego czy sytuacji społeczno-ekonomicznej rodzin

- **SENIORZY - MAŁA KULTURA, EDUKACJA**

Gospodarstwa opiekuńcze;

Kluby seniora jako miejsca spotkań osób starszych, przeciwdziałające ich marginalizacji i osamotnieniu, w których mogą być prowadzone zajęcia:

- rozwijające umiejętności i indywidualnych zainteresowań (np. rękodzieło);
- prozdrowotne (m.in. edukacja zdrowotna, spotkania z lekarzami), a także wykorzystanie stworzonych w ramach projektów ścieżek sensorycznych – nie obejmujące leczenia;
- kulturalne (m.in. wyjścia do kina, teatru, wycieczki);
- edukacyjne (m.in. nauka obsługi komputera, korzystania z Internetu, przydatnych aplikacji, mediów społecznościowych);
- sportowe (m.in. nordic walking, basen, joga),

i innych, zgodnych z potrzebami zdiagnozowanymi w LSR, mających na celu zagospodarowanie czasu wolnego, wykorzystanie lokalnego potencjału i wsparcie odpowiadające indywidualnym potrzebom osób starszych

Uniwersytety Trzeciego Wieku

Twój projekt nie wpisuje się w żaden zakres, zgłoś się do lokalnej grupy działania ze swojego terenu i przedyskutuj z nimi pomysł. Jeśli nadal będziesz miał wątpliwości zapraszamy do kontaktu pod adresem marszalekdlawas@kujawsko-pomorskie.pl lub nr tel. 56 62 12 538.

II. Plan Strategiczny Wspólnej Polityki Rolnej 2023-2027 Ministerstwa Rolnictwa i Rozwoju Wsi .

Są to projekty z funduszu wiejskiego, dowiedz się więcej o nich w swoim LGD, ponieważ zakres, poziom pomocy jest ściśle regulowany przepisami.

Na co można złożyć projekt:

1. Rozwój przedsiębiorczości, w tym rozwój biogospodarki lub zielonej gospodarki w szczególności w zakresie:
 - a. podejmowanie pozarolniczej działalności gospodarczej przez osoby fizyczne
 - b. rozwijanie pozarolniczej działalności gospodarczej
 - c. rozwijanie przedsiębiorstw społecznych,
2. Rozwój pozarolniczych funkcji gospodarstw rolnych w szczególności w zakresie:
 - a. gospodarstw agroturystycznych
 - b. zagród edukacyjnych
 - c. gospodarstw opiekuńczych
3. Rozwój współpracy w ramach krótkich łańcuchów żywnościowych.
4. Poprawa dostępu do usług dla lokalnych społeczności, z wyłączeniem inwestycji produkcyjnych oraz operacji w zakresach wymienionych punktach 1 – 2.
5. Przygotowanie koncepcji inteligentnej wsi.
6. Poprawa dostępu do małej infrastruktury publicznej.
7. Kształtowanie świadomości obywatelskiej o znaczeniu zrównoważonego rolnictwa, gospodarki rolno-spożywczej, zielonej gospodarki, biogospodarki oraz ochrony dziedzictwa kulturowego i przyrodniczego polskiej wsi a także wzmacnianie programów edukacji liderów życia publicznego i społecznego.
8. Włączenie społeczne osób w niekorzystnej sytuacji.

Jak będzie wyglądała ścieżka ubiegania się o środki:

LGD będzie ogłaszała konkursy → wybierała projekty

Urząd Marszałkowski → weryfikował projekty → podpisywał umowy → rozliczał

WYSOKOŚĆ I INTENSYWNOŚĆ WSPARCIA W RAMACH PLANU STRATEGICZNEGO WSPÓLNEJ POLITYKI ROLNEJ W RLKS

W przypadku Wdrażania LSR wsparcie udzielane jest w formie dotacji w postaci ryczałtu w zakresie:

1. podejmowania pozarolniczej działalności gospodarczej przez osoby fizyczne oraz rozwoju pozarolniczych funkcji gospodarstw rolnych do wysokości 150 tys. zł,
2. rozwoju współpracy w ramach krótkich łańcuchów żywnościowych do wysokości 350 tys. zł,
3. projektów grantowych LGD do wysokości 500 tys. zł, przy czym wysokość pojedynczego grantu: na sfinansowanie przygotowania jednej koncepcji inteligentnej wsi, indywidualna kwota jednostkowa wynosi 4 tys. zł,
4. na przygotowanie operacji planowanej do realizacji w partnerstwie:
 - do 50 tys. zł w przypadku operacji planowanej do realizacji w partnerstwie z podmiotem z obszaru innej LSR z Polski,
 - do 150 tys. zł w przypadku międzynarodowych operacji planowanej do realizacji w partnerstwie z podmiotem z obszaru innej LSR z innego kraju,

W przypadku Wdrażania LSR intensywność wsparcia będzie wynosiła:

1. do 50% kosztów kwalifikowalnych na operacje obejmujące inwestycje produkcyjne,
2. do 100% kosztów kwalifikowalnych inne operacje, w tym na operacje obejmujące inwestycje nieprodukcyjne (zgodnie z art. 73 ust. 4 lit. c (iv) rozporządzenia o Planach strategicznych WPR),
3. do 75% kosztów kwalifikowalnych w przypadku podmiotów publicznych, z czego pomoc finansowana z EFRROW wynosi maksymalnie 55% kosztów kwalifikowalnych, a pozostałe 20% kosztów kwalifikowalnych ze środków budżetu państwa

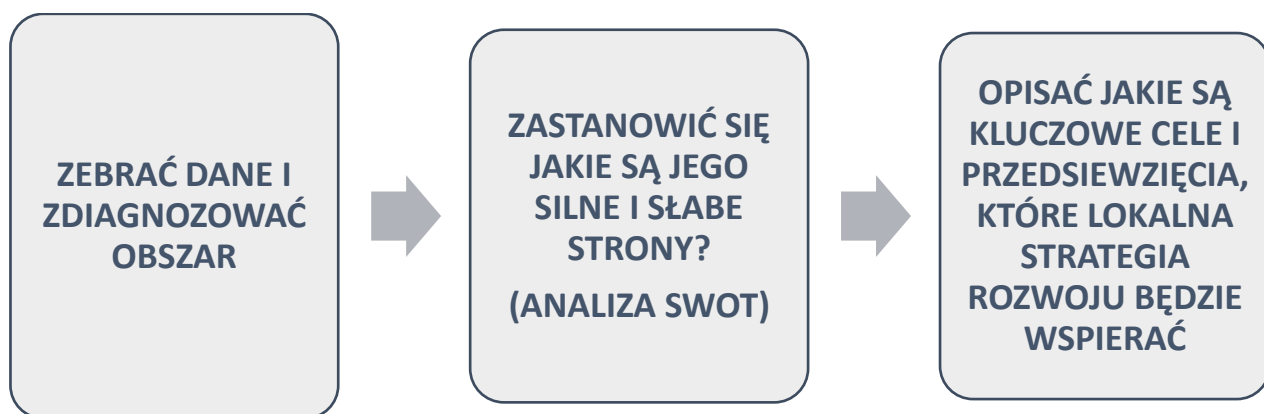
4. Jak napisać lokalną strategię rozwoju?

**LOKALNA STRATEGIA ROZWOJU
JEST DOKUMENTEM ODDOLNIE TWORZONYM
PRZEZ LOKALNĄ SPOŁECZNOŚĆ DLA DANEGO
OBSZARU OKREŚLAJĄCYM KIERUNKI JEGO
ROZWOJU.**

Uwaga!!!

Przygotowanie Lokalnej Strategii Rozwoju możesz rozpocząć zanim zarejestrujesz stowarzyszenie.

KILKA WAŻNYCH KROKÓW PRZED NAPISANIEM STRATEGII:

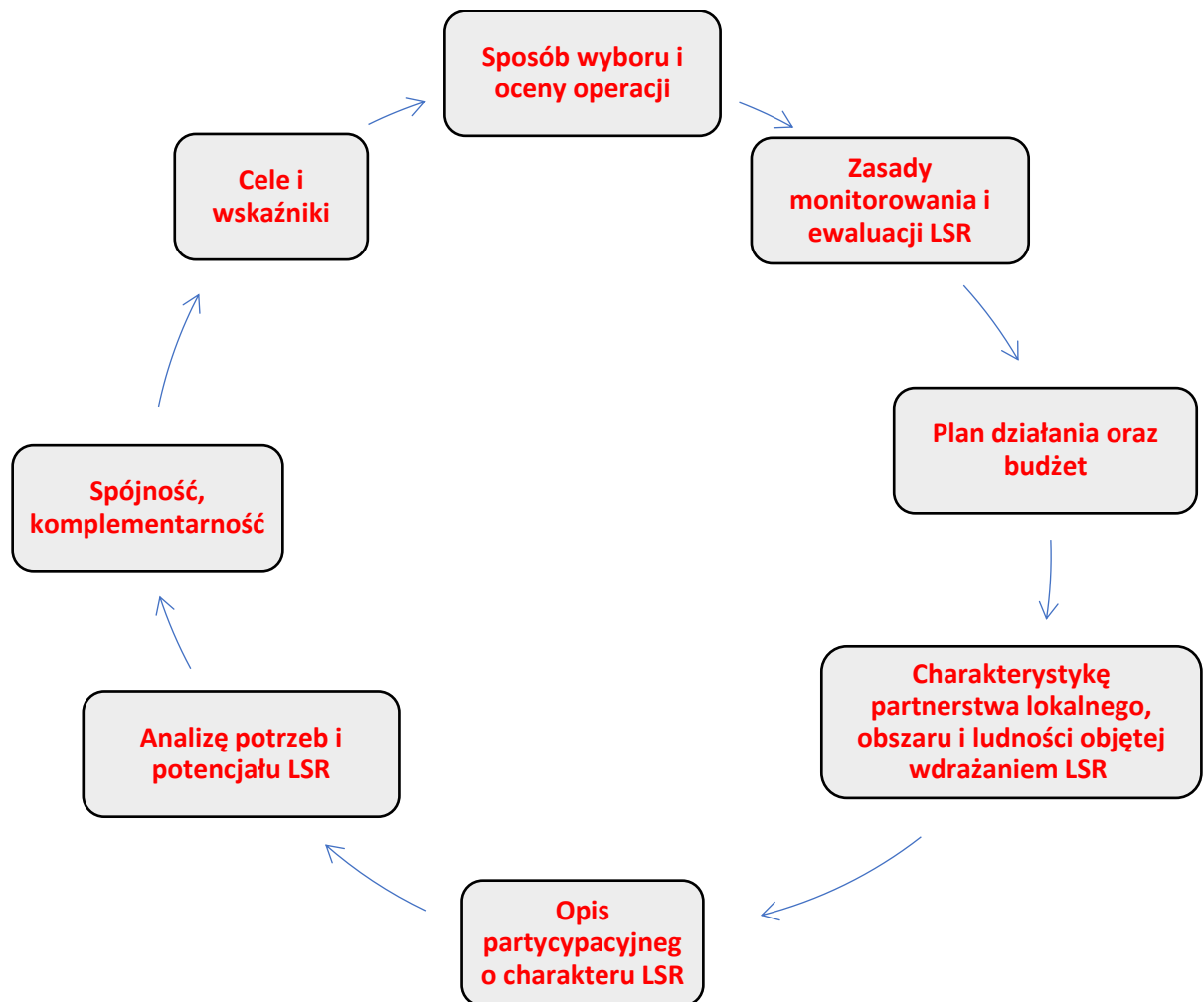


W załączniku nr 3 do regulaminu konkursu w sposób czytelny zostało opisane to co powinna zawierać strategia, dlatego dalsza część rozdziału będzie zawierała najważniejsze elementy. Pełny tekst załącznika nr 3 do regulaminu konkursu dostępna jest w linku:

<https://mojregion.eu/rpo/rlks/aktualnosci-rlks/ogloszenie-o-konkursie-na-wybor-lsr/>

Jeśli nadal będziesz miał wątpliwości zapraszamy do kontaktu pod adresem marszalekdlawas@kujawsko-pomorskie.pl lub nr tel. 56 62 12 538.

CO POWINNA ZAWIERAĆ LOKALNA STRATEGIA ROZWOJU?



Uwaga!!!

Należy pamiętać o załącznikach do LSR, których wzory zostały umieszczone na końcu załącznika nr 3 do dokumentacji konkursowej.

Strategia po przygotowaniu powinna zostać przyjęta w formie uchwały na walnym zebraniu stowarzyszenia.

5. Ostatni etap przygotowań – wypełnienie wniosku i co dalej?

Ostatnim etapem przygotowania dokumentacji jest wypełnienie wniosku o wybór strategii rozwoju lokalnego kierowanego przez społeczność. Stanowi on załącznik nr 1 do regulaminu konkursu. Znajdziesz go pod adresem internetowym:

- ✓ <https://mojregion.eu/rpo/rlks/aktualnosci-rlks/ogloszenie-o-konkursie-na-wybor-lsr/>

Na końcu wniosku znajdziesz wyjaśnienia, które warto przeczytać, żeby go wypełnić.

Do wniosku obligatoryjnie należy załączyć: lokalną strategię rozwoju, statut stowarzyszenia, Plan komunikacji z lokalną społecznością i listę pracowników (o ile LGD ich zatrudnia).

Jeśli nadal będziesz miał wątpliwości zapraszamy do kontaktu pod adresem:

marszalekdlawas@kujawsko-pomorskie.pl lub nr tel. 56 62 12 538

Całość dokumentacji złożonej przez LGD będzie oceniana przez powołaną przez Zarząd Województwa komisję. Przed złożeniem strategii warto przeanalizować ją pod kątem kryteriów wyboru, czyli punktów jakie możesz otrzymać za przygotowane dokumenty. Kryteria i punkty według których będzie oceniana strategia rozwoju lokalnego, wniosek i wszystkie dokumenty znajdziesz w załączniku nr 5 do regulaminu konkursu pod w/w adresem internetowym. Może to mieć znaczenie, jeśli na tym samym obszarze jest przygotowywana strategia przez konkurencyjne LGD.

Uwaga!!!

Złożenie wniosku do urzędu marszałkowskiego w Toruniu wraz ze strategią do 7 czerwca 2023 r. jest niezbędnym warunkiem oceny strategii.

Ocena strategii to proces składający się z dwóch etapów. W trakcie oceny możesz zostać poproszony o uzupełnienie lub złożenie wyjaśnień. Jeśli uważasz, że zostałeś oceniony niewłaściwie, na każdym etapie oceny przysługuje Ci sprzeciw, a później odwołanie. Zapoznaj się z regulaminem konkursu i dowiedz się w jakiej konkretnie sytuacji przysługują Ci poszczególne środki odwoławcze i gdzie kierować odwołanie.

Ogłoszenie konkursu na wybór LSR, Regulamin konkursu oraz umowa ramowa z LGD dostępne są pod adresem internetowym:

- ✓ <https://mojregion.eu/rpo/rlks/aktualnosci-rlks/ogloszenie-o-konkursie-na-wybor-lsr/>

Jak to wygląda czasowo w poszczególnych krokach możesz sprawdzić na grafie poniżej.

HARMONOGRAM WYBORU LSR

