

# Badanie losów uczestników projektów EFS po zakończeniu wsparcia

Konferencja ewaluacyjna, Toruń 28.06.2022 r.

# Co badamy?



## Obowiązek wynikający z Rozporządzenia dot. EFS 1304/2013

### Dostarczenie wartości wskaźników rezultatu długoterminowego:

- Liczba osób pracujących, łącznie z prowadzącymi działalność na własny rachunek, sześć miesięcy po opuszczeniu programu
- Liczba osób powyżej 54 roku życia, pracujących, łącznie z prowadzącymi działalność na własny rachunek, sześć miesięcy po opuszczeniu programu
- Liczba osób w niekorzystnej sytuacji społecznej, pracujących, łącznie z prowadzącymi działalność na własny rachunek, sześć miesięcy po opuszczeniu programu
- Liczba osób poniżej 30 roku życia pracujących sześć miesięcy po opuszczeniu programu (łącznie z pracującymi na własny rachunek)
- Liczba osób z niepełnosprawnościami pracujących 6 miesięcy po opuszczeniu programu (łącznie z pracującymi na własny rachunek)
- Liczba utworzonych mikroprzedsiębiorstw działających 30 miesięcy po uzyskaniu wsparcia finansowego
- Liczba osób zagrożonych ubóstwem lub wykluczeniem społecznym pracujących sześć miesięcy po opuszczeniu programu (łącznie z pracującymi na własny rachunek)

# Jak badamy?

---

POPULACJA



Dane o  
uczestnikach z  
bazy SL

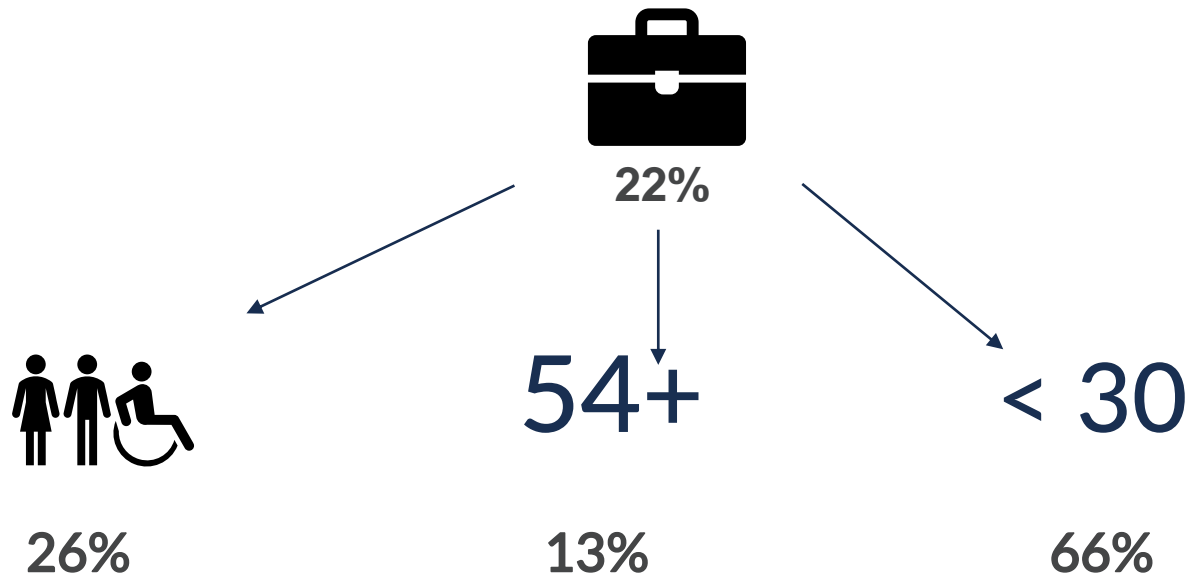


Dane z bazy  
ZUS

# Jakie rezultaty wsparcia?

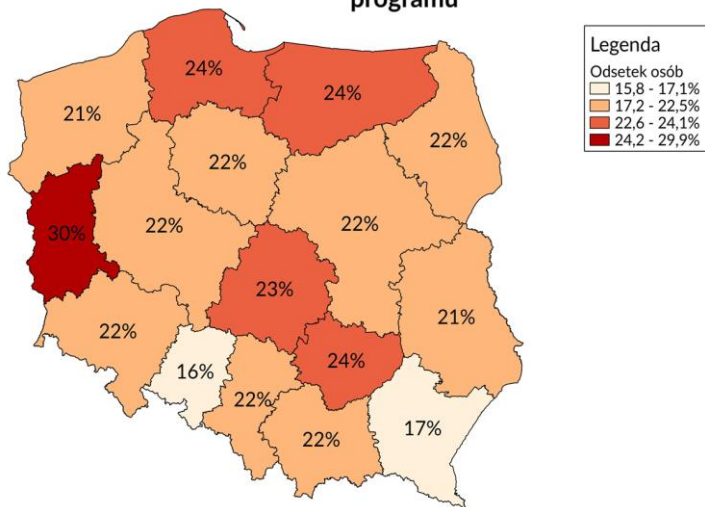
---

Po 6 miesiącach:

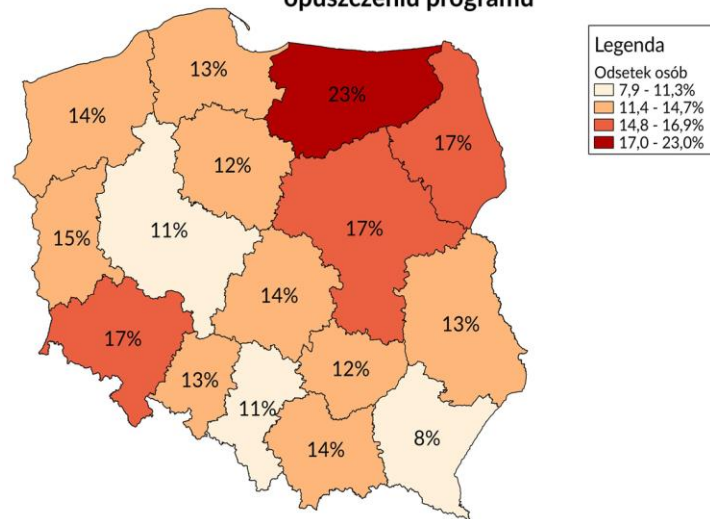


# Jakie rezultaty wsparcia?

EFS-KE29 Liczba osób pracujących, łącznie z prowadzącymi działalność na własny rachunek, sześć miesięcy po opuszczeniu programu



EFS-KE31 Liczba osób powyżej 54 roku życia, pracujących, łącznie z prowadzącymi działalność na własny rachunek, sześć miesięcy po opuszczeniu programu



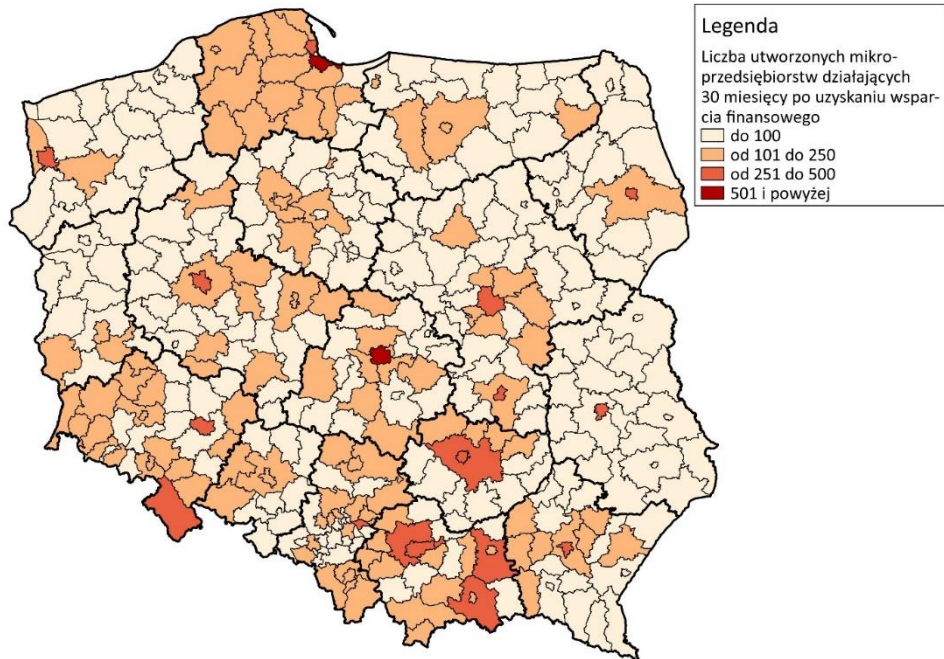
# Jakie rezultaty wsparcia?

## Jakość miejsc pracy

Miejsca pracy zdobyte przez uczestników projektów EFS charakteryzują się dobrą jakością.

- + niewielka skala pracy nierejestrowanej,
- + stabilne i względnie trwałe zatrudnienie,
- + zgodny z Kodeksem Pracy wymiar czasu pracy,
- + zadowolenie z warunków pracy,
- + dobre relacje uczestników projektów EFS ze współpracownikami,
- + dobre dopasowane godzin pracy do rodzinnych lub towarzyskich zobowiązań
- niskie wynagrodzenie

# Jakie rezultaty wsparcia?

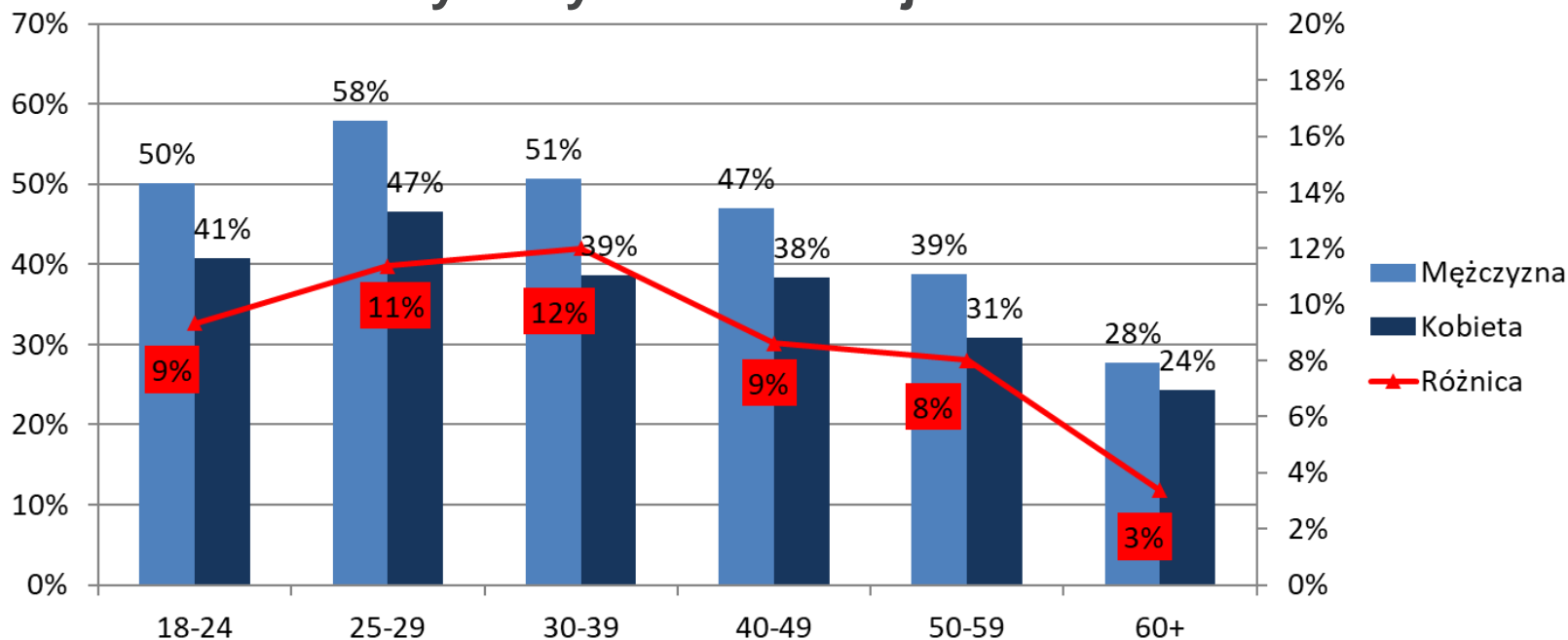


Po 30 miesiącach swoją działalność prowadzi nadal

46% osób

# Jakie rezultaty wsparcia?

## Przeżywalność (30 miesięcy) przedsiębiorstw utworzonych przy wykorzystaniu dotacji EFS/YEI





# Jakie rezultaty wsparcia?

## Efektywność kosztowa interwencji

Forma wsparcia	Liczba uczestników	Szacowane średnie wydatki kwalifikowalne na 1 uczestnika otrzymującego daną formę wsparcia	Błąd standardowy oszacowania
Dotacja na rozpoczęcie działalności gosp.	18 901	20 104 zł	892 zł
Pośrednictwo pracy	101 856	1 113 zł	443 zł
Staż / praktyka	71 763	5 353 zł	543 zł
Szkolenie / kurs	39 030	4 539 zł	601 zł
Wyposażenie lub doposażenie stanowiska pracy	7 649	20 197 zł	1 734 zł
Usługa o charakterze zawodowym	10 713	6 996 zł	2 057 zł
Usługa reintegracji społecznej i zawodowej w CIS, KIS	1 105	8 198 zł	2 539 zł

# Jakie rezultaty wsparcia?

## Stopa zwrotu nakładów

Aby nastąpił zwrot nakładów publicznych na udzielenie wsparcia uczestnikowi projektu EFS, wystarczy, by przepracował on 13 miesięcy po zakończeniu udziału w projekcie.

### **Nakłady**

- 12430 zł

dofinansowanie UE  
średnio na 1 uczestnika

**Zyski** w przypadku podjęcia pracy przez uczestnika (średnie, miesięczne)

+ 758 zł składki na ubezpieczenia społeczne, zdrowotne,  
Fundusz Pracy, Fundusz Solidarnościowy

+ 161 zł podatki (PIT, VAT)

+ 34 zł zaoszczędzona kwota zasiłku dla bezrobotnych

+ 953 zł łącznie

# Użyteczność danych administracyjnych

---

- mniej czasochłonne pozyskanie danych z jednym zastrzeżeniem...
- mniejsze nakłady finansowe
- większa precyzja wyników – badanie na populacji
- szybsze uzyskanie wyników niż w przypadku badań terenów
- lepsza transparentność nad prowadzonymi analizami
- możliwość porównywania w czasie
- większa wiarygodność dla KE
- nie ma problemu z odmowami respondentów

MINISTERSTWO FUNDUSZY  
I POLITYKI REGIONALNEJ

**Dziękuję za uwagę**



[www.gov.pl/web/  
fundusze-regiony](http://www.gov.pl/web/fundusze-regiony)



@MFIPR\_GOV\_PL



@MinisterstwoFunduszy  
iPolitykiRegionalnej



#wspolna2przez4