

Ewaluacja dla zapewniania jakości Zintegrowanego Systemu Kwalifikacji – systemowe rozwiązania projakościowe oparte o procesy ewaluacyjne

**V Międzyregionalna Konferencja Ewaluacyjna
„Perspektywy i wyzwania nowoczesnej ewaluacji funduszy europejskich”
Toruń, 28 czerwca 2022 r.**



ZINTEGROWANY SYSTEM KWALIFIKACJI

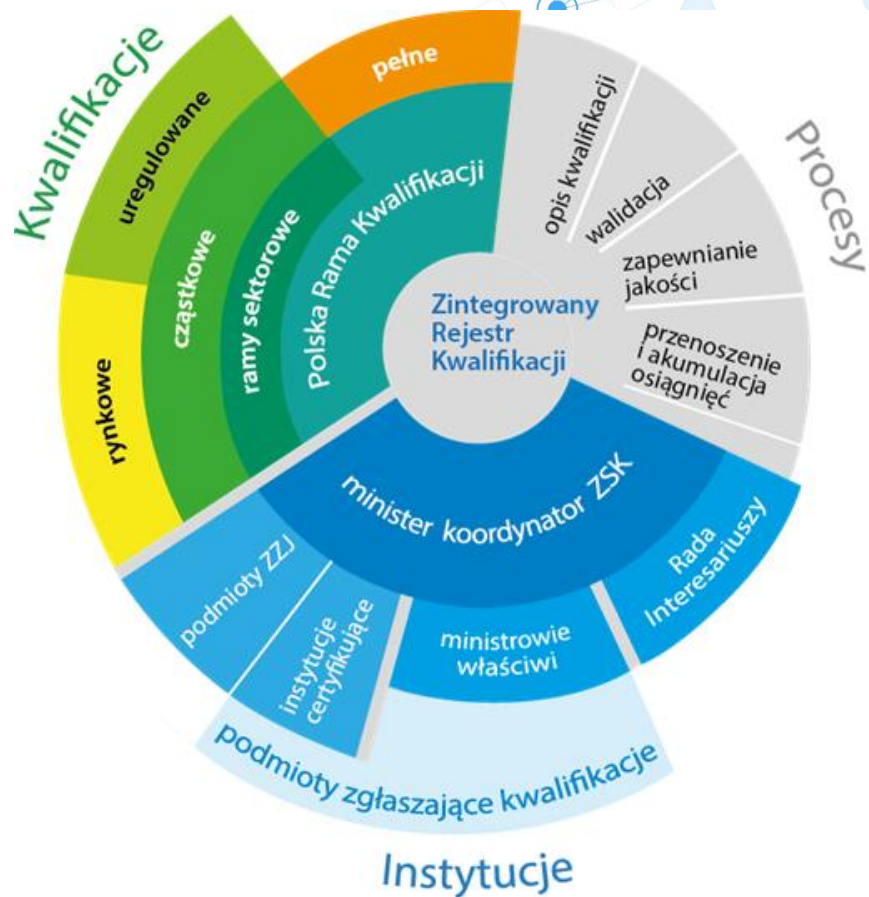
1.
opisuje, porządkuje i zbiera
różne kwalifikacje w
powszechnie dostępnym
rejestrze – **Zintegrowanym
Rejestrze Kwalifikacji**

2.
określa zasady i standardy
potwierdzania
funkcjonujących w nim
kwalifikacji, co gwarantuje
wysoką jakość certyfikatów

3.
każdy może starać się o
potwierdzenie posiadanych
kompetencji, bez względu na
to jak je zdobył

4.
sposób nadawania
kwalifikacji jest skrupulatnie
monitorowany

ZINTEGROWANY SYSTEM KWALIFIKACJI



Podstawa prawna

Ustawa z dnia 22 grudnia 2015 r. o Zintegrowanym Systemie Kwalifikacji

<http://isap.sejm.gov.pl/isap.nsf/download.xsp/WDU20160000064/U/D20160064Lj.pdf>

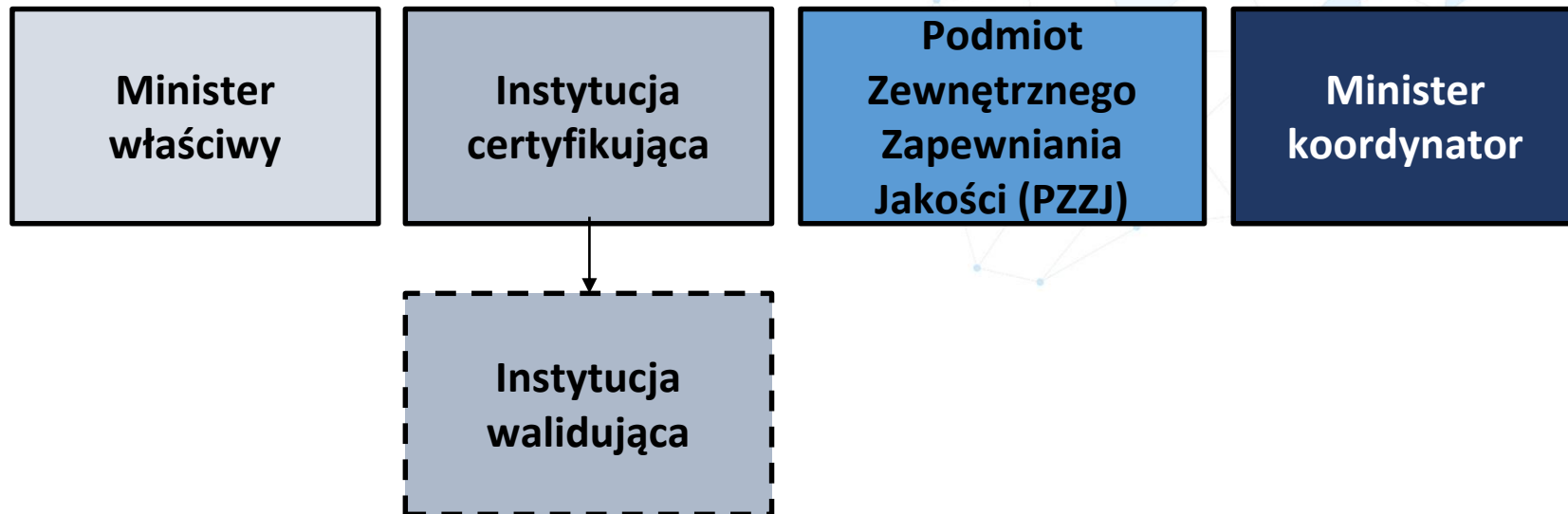
Więcej o ZSK

- ❖ Strona projektu Zintegrowanego Systemu Kwalifikacji:
www.kwalifikacje.edu.pl
- ❖ Portal Zintegrowanego Systemu Kwalifikacji:
www.kwalifikacje.gov.pl
- ❖ Portal Zintegrowanego Rejestru Kwalifikacji:
<https://rejestr.kwalifikacje.gov.pl>

Kto nadaje kwalifikacje rynkowe?

- ❖ Podmioty, które nadają kwalifikacje rynkowe noszą w ZSK nazwę **Instytucji Certyfikujących (IC)**
- ❖ Aby wydawać certyfikaty, podmiot taki musi uzyskać **uprawnienia, nadane przez odpowiednie ministerstwo (Minister Właściwy)** (np. kwalifikacje związane z księgowością będą w Ministerstwie Finansów)
- ❖ Z wymogów ustawowych: podmiot (IC) musi prowadzić działalność gospodarczą, spełniać wymagania ustawowe **dot. jakości** oraz wymagania dot. walidacji określone w opisie kwalifikacji
- ❖ Podmiot ten wydaje certyfikaty, ale też jest odpowiedzialny za walidację, którą może prowadzić sam, albo zlecając innym (wg ustawy IC może powierzyć przeprowadzanie walidacji innemu podmiotowi) (**Instytucje Walidujące**)

Instytucje w ZSK



Zapewnianie jakości w ZSK

- ❖ **Wewnętrzny system zapewniania jakości:** ewaluacja wewnętrzna - prowadzona przez IC
- ❖ **Zewnętrzny system zapewniania jakości:** ewaluacja zewnętrzna - prowadzona przez PZZJ

EWALUACJA WEWNĘTRZNA

IC ma ustawowy obowiązek
dotyczący prowadzenia
ewaluacji wewnętrznej
(art. 64 ustawy o ZSK)

Zapewnianie jakości odbywa
się poprzez monitoring i
ewaluację

Celem prowadzenia ewaluacji
wewnętrznej jest doskonalenie
walidacji i certyfikowania
kwalifikacji oraz
funkcjonowania wewnętrznego
systemu zapewniania jakości



EWALUACJA ZEWNĘTRZNA

Monitorowanie
wewnętrznego systemu
zapewniania jakości
stosowanego w danej IC

Monitorowanie spełnienia
przez IC wymagań

Ewaluacja zewnętrzna
walidacji i certyfikowania
przeprowadzanych przez
daną IC oraz funkcjonowania
wewnętrznego systemu
zapewniania jakości w danej
IC



Kto może zostać Podmiotem Zewnętrznego Zapewniania Jakości? (art. 53)

Podmiotem zewnętrznego zapewniania jakości może zostać instytucja, która spełnia kilka wymogów:

- ❖ posiada co najmniej 10-letnie doświadczenie w prowadzeniu działalności w zakresie gospodarki, rynku pracy, edukacji lub szkoleń
- ❖ posiada wewnętrzny system zapewniania jakości przeprowadzanych procesów
- ❖ dysponuje odpowiednio przygotowaną kadrą pracowniczą w zakresie działania Zintegrowanego Systemu Kwalifikacji i zasad walidacji
- ❖ nie jest instytucją certyfikującą kwalifikacje rynkowe należące do grupy kwalifikacji w stosunku do której pełni funkcję PZZJ

Zespół ekspertów w Podmiocie Zewnętrznego Zapewnienia Jakości

- ❖ doświadczenie w prowadzeniu działalności w zakresie gospodarki, rynku pracy, edukacji, szkoleń
- ❖ ogólna wiedza na temat Zintegrowanego Systemu Kwalifikacji
- ❖ wiedza i doświadczenie w zakresie zasad walidacji efektów uczenia się
- ❖ **wiedza o zasadach zewnętrznego i wewnętrznego zapewnienia jakości**
- ❖ **doświadczenie w przeprowadzaniu ewaluacji lub audytów**

Podmioty Zewnętrznego Zapewniania Jakości – zadania i obowiązki w świetle ustawy ZSK

- ❖ współpracuje z IC w celu zapewnienia spójnego standardu jakości certyfikowania danej kwalifikacji rynkowej (art.60 ust.2)
- ❖ **realizuje zadania wynikające z zewnętrznego zapewniania jakości**
- ❖ przygotowuje raport z zewnętrznego zapewniania jakości
- ❖ opracowuje sprawozdania ze swojej działalności
- ❖ przeprowadza ewaluację w trybie nadzwyczajnym
- ❖ informuje o nieprawidłowościach w działalności IC i niespełnieniu przez IC wymagań
- ❖ informuje o niespełnieniu wymagań w stosunku do własnej instytucji oraz o działaniach podjętych w celu ich spełnienia

Użyteczna ewaluacja zewnętrzna – warunki i relacje

- ❖ Odpowiednia współpraca i partnerskie relacje pomiędzy PZZJ i IC
- ❖ Znajomość i dostosowanie ewaluacji do specyfiki instytucji kwalifikacji i branży
- ❖ Otwartość na uwagi i uczenie się ze strony IC

Podmioty Zewnętrznego Zapewnienia Jakości w ZSK

- ❖ Lista PZZJ (nabór nie rzadziej niż co 3 lata)
- ❖ PZZJ wybierane na 6 lat (możliwość jednokrotnego przedłużenia)
- ❖ Obecnie są 22 PZZJ
- ❖ Maksymalnie 5 PZZJ dla jednej kwalifikacji
- ❖ Obecnie są 43 grupy kwalifikacji

Obecne Podmioty Zewnętrznego Zapewniania Jakości

1. Akademia Morska w Szczecinie
2. Biblioteka Narodowa
3. Butra Consulting Andrzej Butra
4. Centrum Medyczne Kształcenia Podyplomowego w Warszawie
5. Fundacja Centrum Rozwiązywania Sporów i Konfliktów przy Wydziale Prawa i Administracji Uniwersytetu Warszawskiego
6. Fundacja Instytut Spraw Publicznych
7. Fundacja Warszawski Instytut Bankowości
8. Główny Instytut Górnictwa
9. Grupa Gumułka Euroedukacja sp.z o.o.
10. Instytut Chemii i Techniki Jądrowej
11. Instytut Nafty i Gazu Państwowy Instytut Badawczy
12. Instytut Sportu Państwowy Instytut Badawczy
13. Instytut Turystyki Sp.z o.o.
14. Karpacka Państwowa uczelnia w Krośnie
15. Narodowy Instytut Dziedzictwa
16. Narodowy Instytut Fryderyka Chopina
17. Narodowy Instytut Muzealnictwa i Ochrony Zbiorów
18. Ogólnopolska Izba Gospodarki Nieruchomościami
19. Polski Instytut Sztuki Filmowej
20. Sieć Badawcza Łukasiewicz - Instytut Technologii Eksploatacji
21. Śląski Uniwersytet Medyczny
22. Wielkopolska Akademia Nauki i Rozwoju Jakub Michałowski

Podsumowanie

- ❖ Ewaluacja wpisana w system
- ❖ Ewaluacja służy zagwarantowaniu jakości systemu i działań poszczególnych instytucji
- ❖ Podmiot Zewnętrznego Zapewniania Jakości to podmiot wspierający instytucję certyfikującą w przeprowadzaniu i doskonaleniu procesu walidacji i certyfikowania
- ❖ **Wspólny cel - zapewnianie jakości nadawanej kwalifikacji**



ZINTEGROWANY
SYSTEM
KWALIFIKACJI

IBE



INSTYTUT
BADAŃ
EDUKACYJNYCH

Projekt współfinansowany ze środków Unii Europejskiej
w ramach Europejskiego Funduszu Społecznego

*Wspieranie funkcjonowania i doskonalenie ZSK na rzecz
wykorzystania oferowanych w nim rozwiązań do realizacji
celów strategii rozwoju kraju – ZSK 5*

Instytut Badań Edukacyjnych
ul. Górczewska 8, 01-180 Warszawa
tel.: (22) 241 71 00, e-mail: zsk@ibe.edu.pl