

Realizacja procesu ewaluacji polityki spójności w latach 2004-2022

Szerokie spojrzenie na ewaluację przez pryzmat wiedzy i doświadczeń

V Międzyregionalna Konferencja Ewaluacyjna
pt. „Perspektywy i wyzwania nowoczesnej
ewaluacji funduszy europejskich”

Toruń, 28-29 czerwca 2022 r.

Plan prezentacji

- Statystyka dotychczasowych badań
- Podsumowanie doświadczeń
- Aktualne wyzwania
- Nowe tematy

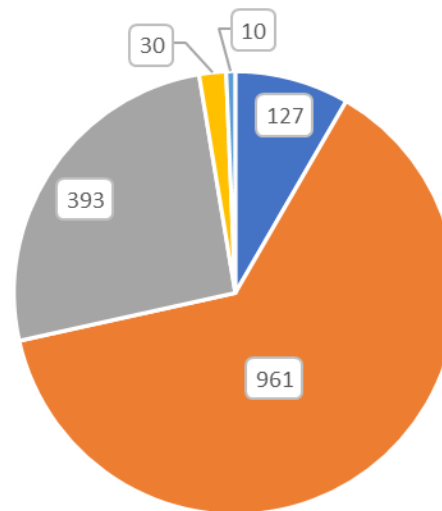
Liczba zrealizowanych badań

Na przestrzeni lat 2004-2022 (do maja 2022) zrealizowano 1521 badań ewaluacyjnych.

W ramach poszczególnych perspektyw zostało zrealizowana następująca liczba badań:

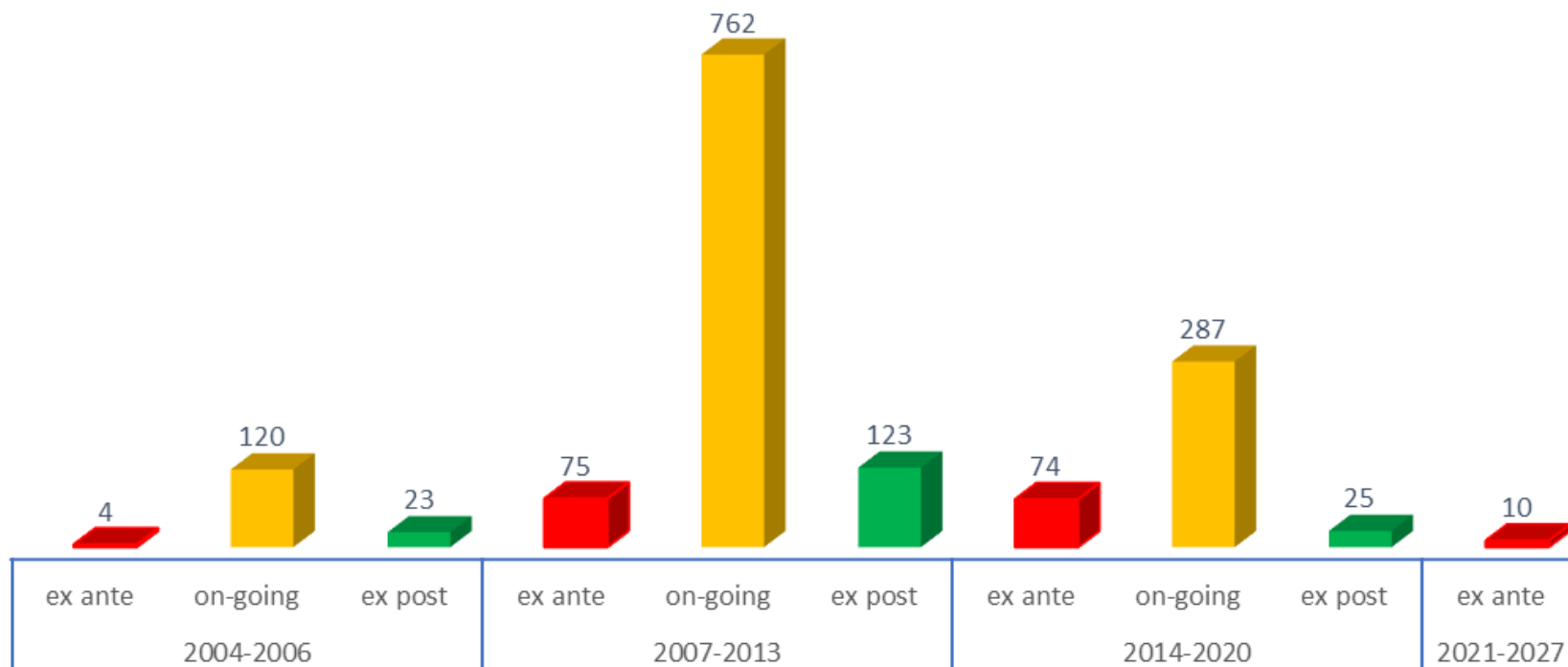
- ❑ **Perspektywa 2004-2006** – 127 badania
- ❑ **Perspektywa 2007-2013** - 961 badania
- ❑ **Perspektywa 2014-2020** – 393 badania
- ❑ **Perspektywa 2021-2027** - 10 badań
- ❑ **Inne/ n.d.** – 30 badań

Liczba badań ze względu na perspektywy finansowe



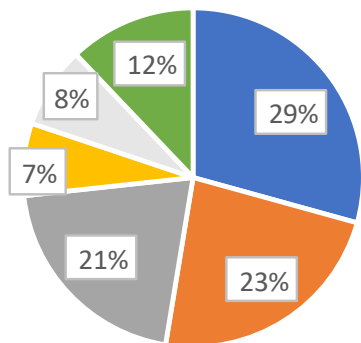
■ 2004-2006 ■ 2007-2013 ■ 2014-2020 ■ inne/n.d. ■ 2021-2027

Badania w podziale na czas realizacji (typ ewaluacji)

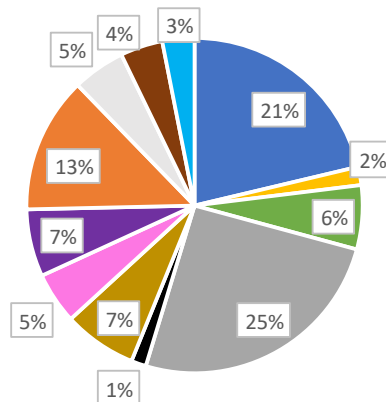


Badania w podziale na obszary tematyczne

2004-2006

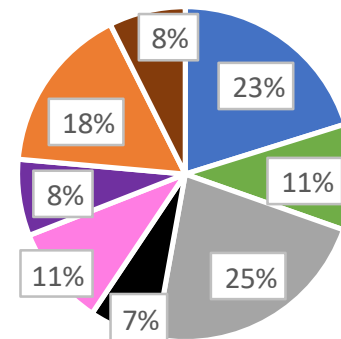


2007-2013



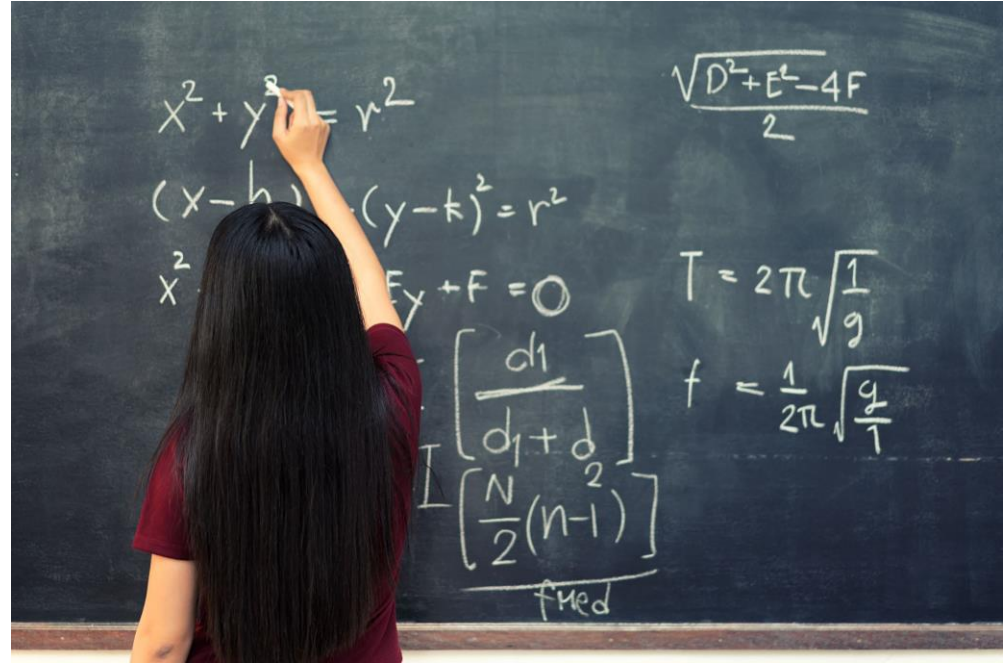
- rozwój regionalny i lokalny
- transport
- B+R oraz innowacyjność
- system realizacji polityki spójności
- polityki horyzontalne
- informacja i promocja
- edukacja
- przedsiębiorczość
- rynek pracy

2014-2020



System uczący się

- Perspektywa 2007-13: nowe jednostki ewaluacyjne RPO – rezultatem skokowy wzrost liczby badań i ograniczona koordynacja
- Perspektywa 2014-20:
 - system stabilny (brak nowych jednostek ewaluacyjnych, połączenie JE EFRR i EFS w regionach) – mniej badań, lepsza koordynacja
 - Zmniejszenie liczby badań obowiązkowych dla wszystkich PO (część badań obowiązkowych zrealizowanych dla wszystkich PO przez KJE)



Rynek ewaluacji

Na początku: podmioty zagraniczne oraz polskie filie zagranicznych firm konsultingowych

Perspektywa 2007-13: znaczny rozwój krajowego rynku ewaluacyjnego, wykonawcy oferujący bardzo zróżnicowaną jakość badań

Obecnie:

- Zmniejszenie liczby podmiotów realizujących badania
- Bardzo mała aktywność środowiska akademickiego
- Brak aktywności dużych firm konsultingowych (pozostały na rynku podmioty wyspecjalizowane w ewaluacji PS)

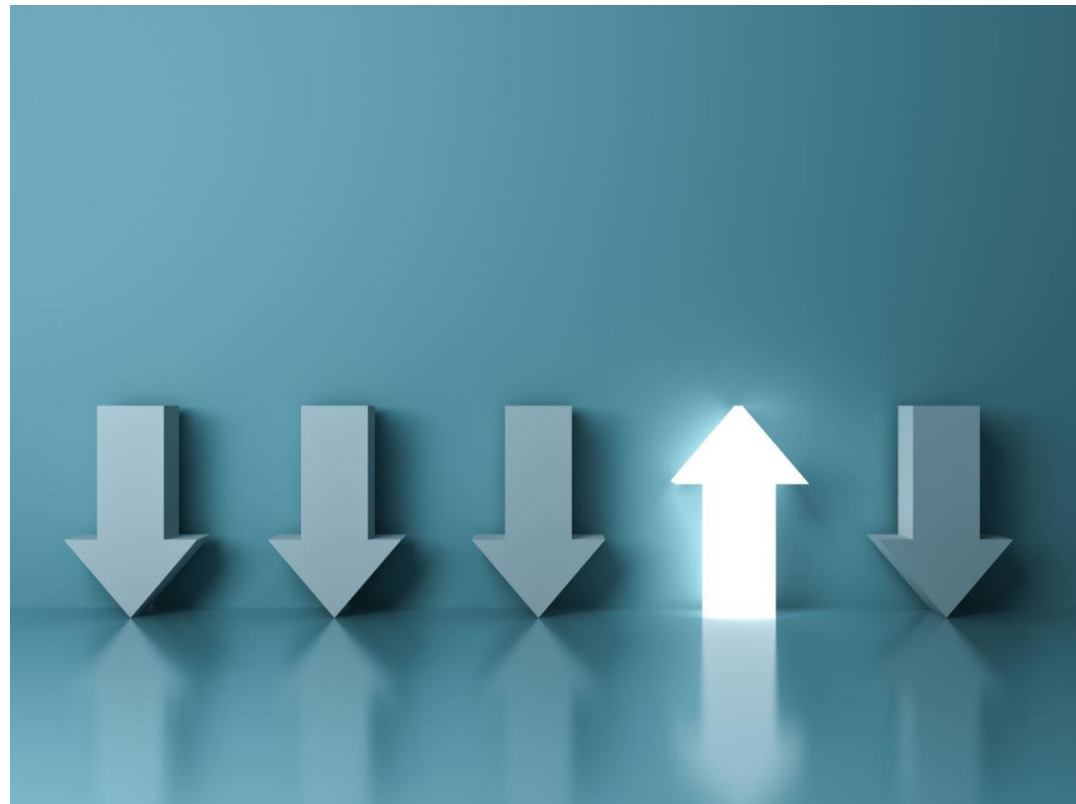


Wnioski z dotychczasowych doświadczeń

Zmniejszenie liczby badań, większa koordynacja

Zwiększenie jakości badań
(w tym wykorzystanie metod kontryfakcyjnych)

Spadek znaczenia ewaluacji ex-ante,
wzrost znaczenia badań efektów polityki spójności



Aktualne wyzwania

Potrzeba zwiększenia użyteczności
(wykorzystanie badań)

Zwiększenie koordynacji

Aktywizacja środowiska
akademickiego

Dylemat: bardziej ogólne
czy bardziej szczegółowe?



Nowe tematy badawcze

Europejski Zielony Ład



Migranci



Transformacja cyfrowa



MINISTERSTWO FUNDUSZY
I POLITYKI REGIONALNEJ



[www.gov.pl/web/
fundusze-regiony](http://www.gov.pl/web/fundusze-regiony)



@MFIPR_GOV_PL

Dziękuję za uwagę



@MinisterstwoFunduszy
iPolitykiRegionalnej



#wspolna2przez4