

# Fundusze Europejskie dla Kujaw i Pomorza na lata 2021-2027 (FEKP 2021-2027)



## KONSULTACJE SPOŁECZNE W WOJEWÓDZTWIE KUJAWSKO-POMORSKIEM

Włocławek, 29 listopada 2021 r.

# Polityka Spójności dla kujawsko-pomorskiego w perspektywach 2007-2027

## Podział alokacji funduszy europejskich w latach 2007-2027 wg obszarów wsparcia w PLN

Lp.	obszary wsparcia	perspektywa finansowa						liczba ludności (GUS 31.12.2020) 2 061 942
		2007-2013 EFRR	per capita	2014-2020 EFRR i EFS	per capita	2021-2027 EFRR i EFS+	per capita	
1.	konkurencyjna i inteligentna gospodarka	1 344 851 634 (32,2%)	652,23	1 963 438 130 (22,6%)	952,23	888 217 846 (11,1%)	430,77	
2.	środowisko i energetyka	398 569 560 (9,5%)	193,30	1 599 401 544 (18,4%)	775,68	2 213 811 677 (27,6%)	1 073,65	
3.	infrastruktura komunikacyjna	1 221 981 975 (29,3%)	592,64	910 690 371 (10,5%)	441,67	1 145 250 309 (14,3%)	555,42	
4.	potencjały endogeniczne regionu	657 403 878 (15,8%)	318,83	712 012 457 (8,2%)	345,31	697 058 750 (8,7%)	338,06	
5.	infrastruktura i usługi dla mieszkańców	430 231 632 (10,3%)	208,65	3 177 717 324 (36,6%)	1 541,13	2 754 865 257 (34,4%)	1 336,05	
6.	pomoc techniczna	118 707 922 (2,9%)	57,57	331 731 496 (3,8%)	160,88	310 086 131 (3,9%)	150,39	
	<b>Razem</b>	<b>4 171 746 602</b>	<b>2 023,21</b>	<b>8 694 991 323</b>	<b>4 216,89</b>	<b>8 009 289 969</b>	<b>3 884,34</b>	

4,5678 kurs EURO z dn. 30.08.2021 r.

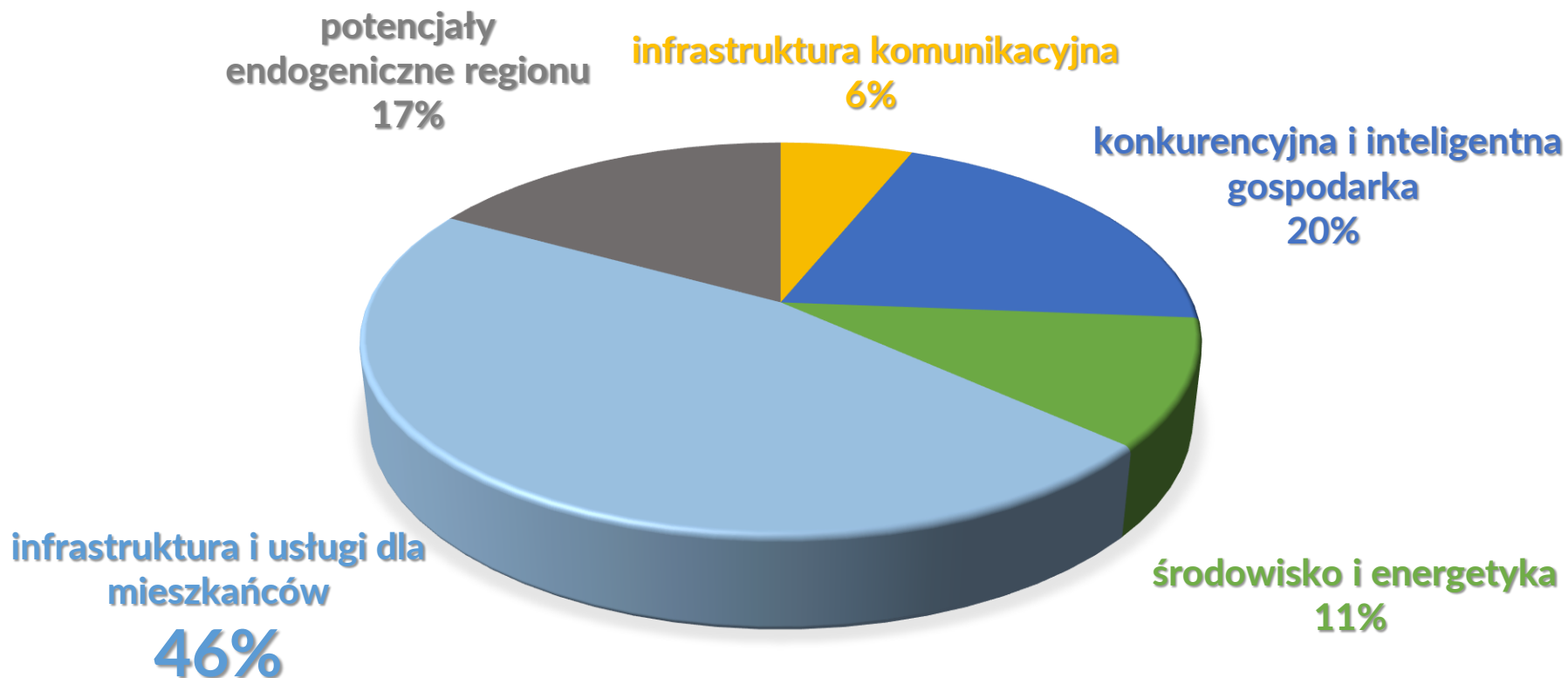
RPO WK-P 2007-2013 + POKL regionalny		6 023 900 617	2 921,47
Oś 6	783 088 652		
Oś 7	356 623 682		
Oś 8	282 190 358		
Oś 9	430 251 323		
<b>POKL regionalny</b>	<b>1 852 154 016</b>		

## Wartość alokacji i wkładu w politykę terytorialną (bez RLKS) w perspektywach 2014-2020 i 2021-2027 (EUR)

	2014-2020 EFRR i EFS (EUR)	2021-2027 EFRR i EFS+ (EUR)
alokacja w Programie	1 903 540 287	1 753 423 961
w tym w polityce terytorialnej	410 657 094	371 705 047
udział PT w alokacji Programu (%)	21,57	21,19

# RPO WK-P w perspektywach 2007-2013 i 2014-2020 (2007-2021)

## WŁOCŁAWEK



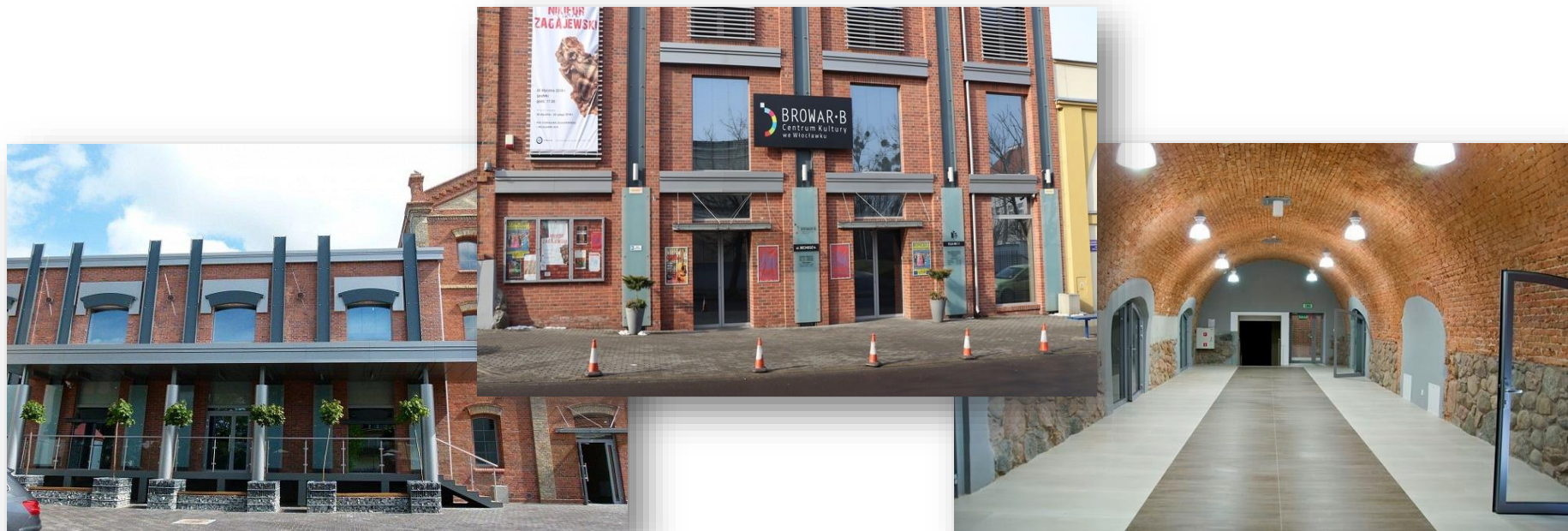
# RPO WK-P w perspektywie 2007-2013

## Włocławek – przykłady projektów

### Potencjały endogeniczne regionu

Centrum Kultury Browar B - adaptacja do nowych funkcji społeczno-gospodarczych obiektów przemysłowych we Włocławku ul. Bechiego-Łęgska

wartość dofinansowania UE – **25,5** mln PLN  
całkowita wartość projektu – 34,3 mln PLN



# RPO WK-P w perspektywie 2014-2020

## Włocławek – przykłady projektów

### Potencjały endogeniczne regionu

Wzmocnienie i wykorzystanie potencjału endogenicznego Włocławka poprzez turystyczne i rekreacyjne zagospodarowanie Zalewu Włocławskiego

wartość dofinansowania UE – **12,6** mln PLN  
całkowita wartość projektu – 17,7 mln PLN



# Ankieta potrzeb gmin i powiatów

W toku przygotowań do perspektywy finansowej 2021-2027 Departament Funduszy Europejskich przygotował w lipcu 2019 roku ankietę potrzeb gmin, w której miały one wskazać najpilniejsze potrzeby inwestycyjne.

Ankieta została przesłana gminom 26 lipca 2019 roku, ze wskazanym terminem na odpowiedź do 30 sierpnia 2019 roku.

W ankiecie zostały określone podstawowe obszary tematyczne, które będą ujęte w Programie Operacyjnym Fundusze Europejskie dla Kujaw i Pomorza na lata 2021-2027.

Odpowiedzi respondentów przedstawiały się następująco:

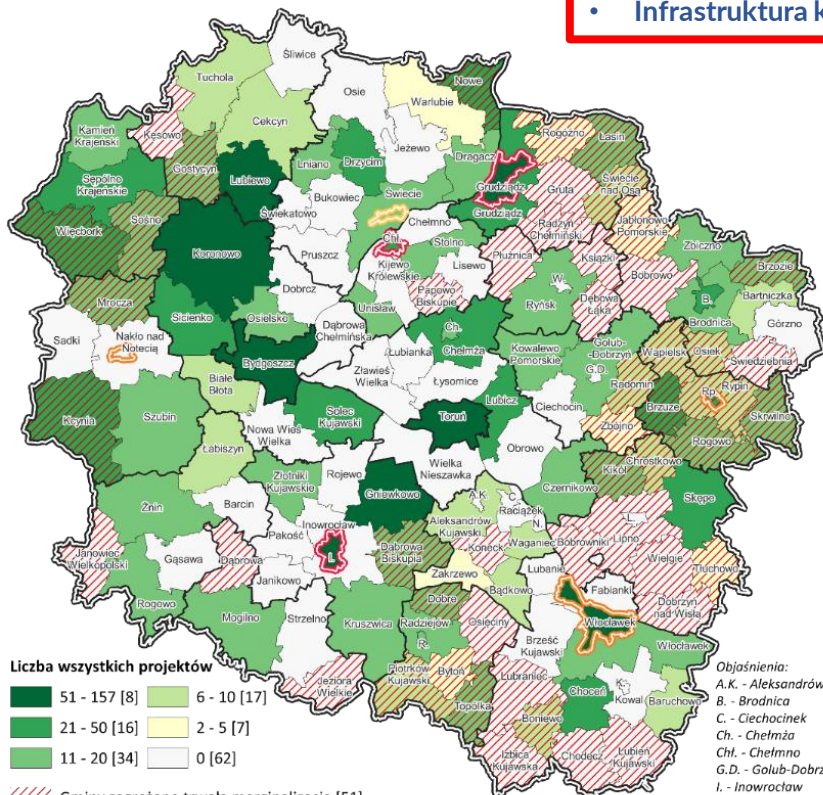
	Liczba podmiotów	Ankiety	% respondentów
Miasta (prezydenckie)	5	5	100%
Powiaty	19	18	95%
Gminy	139	82	59%
<b>Razem</b>	<b>163</b>	<b>105</b>	<b>64%</b>

Zgłoszonych zostało łącznie 2 578 propozycji projektowych na kwotę 15 225 348 501 zł.

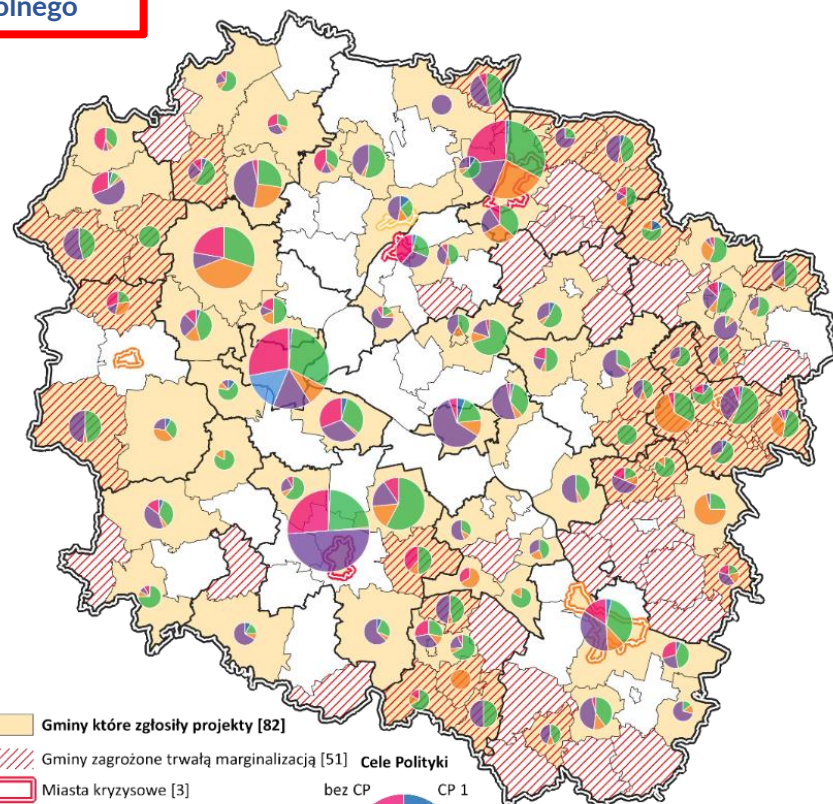
# Ankieta potrzeb gmin i powiatów

## Najczęściej zgłaszane potrzeby:

- Infrastruktura drogowa
- Modernizacja energetyczna budynków
- Gospodarka ściekowa
- Uzdatnianie i dostarczanie wody pitnej
- Infrastruktura kształcenia ogólnego



**Objaśnienia:**  
 A.K. - Aleksandrów Kuj.  
 B. - Brodnica  
 C. - Clechocinek  
 Ch. - Chełmża  
 Chl. - Chełmno  
 G.D. - Gołub-Dobrzyń  
 I. - Inowrocław  
 K. - Kowal  
 L. - Lipno  
 N. - Nieszawa  
 R. - Radziejów  
 Rp. - Rypin  
 W. - Wąbrzeźno



# Wyniki ankiety zapotrzebowania na środki europejskie w perspektywie 2021-2027 (powiaty województwa)

Włocławek		
Typ projektu	Liczba projektów	Całkowita szacunkowa wartość projektu [PLN]
CP 3 Infrastruktura drogowa	7	819 164 000
CP 2 Odnawialne źródła energii	5	646 642 638
niezakwalifikowane do żadnego CP	10	382 107 000
CP 2 Gospodarka ściekowa	5	89 392 000
CP 2 Modernizacja energetyczna budynków	2	80 151 746
CP 4 Aktywizacja społeczna lub aktywizacja społeczna i zawodowa (EFS)	4	41 780 000
CP 2 Sieci ciepłownicze i ciepłownie lokalne	5	41 610 591
CP 1 Infrastruktura biznesowa (B+R, inkubacja)	1	40 000 000
CP 2 Uzdatnianie i dostarczanie wody pitnej	5	37 070 000
CP 4 Infrastruktura - inne ośrodki świadczące usługi opiekuńcze (EFRR)	2	26 000 000
CP 1 Tereny inwestycyjne	1	25 000 000
CP 4 Infrastruktura - dzienny dom pobytu (EFRR)	2	18 600 000
CP 4 Infrastruktura szkolnictwo ogólne - szkoła podstawowa (EFRR)	2	15 934 865
CP 4 Usługi w mieszkaniach chronionych/wspomaganych (EFS)	2	8 000 000
CP 4 Infrastruktura- mieszkania chronione/wspomagane (EFRR)	2	6 000 000
CP 4 Kształcenie zawodowe (EFS)	1	6 000 000
CP 4 Inne usługi społeczne (EFS)	2	5 641 000
CP 4 Kształcenie ogólne na poziomie szkoły podstawowej (EFS)	1	3 000 000
CP 4 Usługi w zakresie wsparcia rodziny (EFS)	1	2 000 000
CP 4 Infrastruktura - placówki opiekuńczo-wychowawcze do 14 dzieci (EFRR)	1	1 800 000
CP 4 infrastruktura zdrowotna (EFRR)	1	958 000
CP 4 Infrastruktura - podmioty reintegracyjne: CIS/KIS/ZAŻ/WTZ (EFRR)	1	706 000
<b>Suma końcowa</b>	<b>63</b>	<b>2 297 557 840</b>



# Polityka spójności

**Podczas przygotowania Programu wzięto pod uwagę uwarunkowania wynikające z:**

- ✓ Pakietu rozporządzeń EU
- ✓ Umowy Partnerstwa
- ✓ Rekomendacji wypracowanych podczas prac Zespołu ds. programowania perspektywy finansowej 2021-2027
- ✓ Potrzeb zgłoszonych w ankietach kierowanych do samorządów gminnych i powiatowych
- ✓ Uwag zgłoszonych podczas spotkań powiatowych organizowanych w ramach konsultacji SRW
- ✓ Analiz zewnętrznych i wewnętrznych

# Zespół ds. programowania perspektywy finansowej UE na lata 2021-2027

3 kwietnia 2019 r. Marszałek Województwa powołał **Zespół ds. programowania perspektywy finansowej 2021-2027**

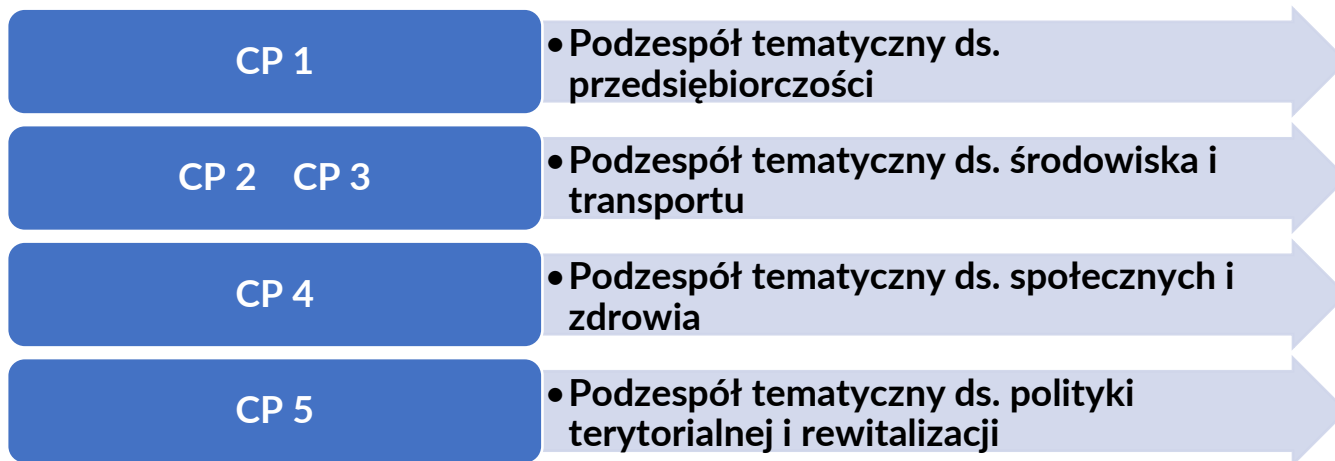
Zespół ds. programowania perspektywy finansowej UE na lata 2021-2027, jako ciało opiniująco-doradcze dla Zarządu Województwa Kujawsko-Pomorskiego w zakresie działań podejmowanych na rzecz przyszłego okresu programowania na lata 2021-2027, ma za zadanie:

- wypracować założenia wydatkowania środków unijnych w perspektywie finansowej na lata 2021-2027, zgodnie z priorytetami rozwojowymi województwa;
- monitorować przebieg prac związanych z perspektywą finansową na lata 2021- 2027.

3 lipca 2019r. Zarząd Województwa przyjął Założenia Regionalnego Programu Operacyjnego Województwa Kujawsko-Pomorskiego na lata 2021-2027

# Zespół ds. programowania perspektywy finansowej UE na lata 2021-2027

Zespół spotykał się w ramach 4 podzespołów tematycznych:



Zespół liczy 150 członków reprezentujących następujące środowiska:

- JST - 90 osób
- Administracja rządowa - 10 osób
- Instytucje otoczenia biznesu i przedsiębiorstwa - 23 osoby
- Org. naukowo-badawcze - 6 osób
- Org. ochrony środowiska/parki krajobrazowe - 9 osoby
- Org. działalności kulturalnej - 4 osoby
- Org. Pozarządowe - 8 osób

# Zespół ds. programowania perspektywy finansowej UE na lata 2021-2027

W ramach Zespołu ds. programowania perspektywy finansowej UE na lata 2021-2027 odbyły się do tej pory **24 spotkania (2019 r. i 2021 r.)**, w trakcie których członkowie Zespołu dyskutowali nad zapisami programu regionalnego, przedstawiali rekomendacje i dzielili się wiedzą i doświadczeniami w poszczególnych obszarach.

W ramach ostatnich spotkań, które odbyły się w maju i czerwcu 2021 r. członkowie Zespołu zgłosili **ponad 250 uwag do projektu programu Fundusze Europejskie dla Kujaw i Pomorza na lata 2021-2027**. Uwagi te wniosły istotny wkład w kształt programu i zostały wykorzystane podczas formułowania konkretnych zapisów.

# Zarząd Województwa Kujawsko-Pomorskiego w dniu 22 września 2021 r. przyjął pierwszą wersję Programu Regionalnego Fundusze Europejskie dla Kujaw i Pomorza na lata 2021-2027

# Harmonogram prac nad FEKP 2021-2027

L.p.	Kluczowe etapy	Harmonogram
1	Przygotowanie wstępnego zarysu FEKP (pismo MIR DSR-Va.78.3.2019.IS z 28.02.2019 r.)	3 lipca 2019
2	Spotkania z KE / Spotkania grup roboczych przy MFIPR	wrzesień 2019 – grudzień 2020
3	Konsultacje społeczne projektu Umowy Partnerstwa	styczeń-luty 2021
4	Prace podzespołów ds. przygotowania nowej perspektywy	2019/2021
<b>5</b>	<b>Zatwierdzenie pierwszego projektu FEKP</b>	<b>22 września 2021</b>
6	Zatwierdzenie Umowy Partnerstwa przez Radę Ministrów i przesłanie UP do Komisji Europejskiej	<b>listopad 2021</b>
7	Konsultacje społeczne FEKP	październik-listopad 2021
8	Nabór na projekty w trybie niekonkurencyjnym, w tym strategiczne	listopad 2021
9	Rozpoczęcie prac nad Szczegółowym Opiszem Priorytetów	grudzień 2021
10	Opinia MFIPR dot. zgodności FEKP z UP	styczeń 2022
11	Przygotowanie ostatecznego projektu FEKP	grudzień 2021/styczeń 2022
12	<b>Przesłanie FEKP do KE</b>	<b>luty 2022</b>
13	Rozpoczęcie negocjacji z KE	luty 2022
14	Przyjęcie FEKP przez KE	kwiecień 2022
15	Rozpoczęcie wdrażania Programu	lipiec 2022

3 miesiące  
na wystanie  
Programu  
do KE



# Cele Polityki (CP)

CP1. Bardziej inteligentna Europa (EFRR)

CP2. Bardziej przyjazna dla środowiska niskoemisyjna Europa (EFRR)

CP3. Lepiej połączona Europa (EFRR)

CP4. Europa o silniejszym wymiarze społecznym (EFRR i EFS+)

CP5. Europa bliżej obywateli (EFRR)

## Koncentracja tematyczna w ramach środków finansowych:

	Rozporządzenie UE	Projekt Kontraktu Programowego	Zmiana 09.2021
Inteligentna Europa (CP1)	25%	13%	14,84%
Niskoemisyjna Europa (CP2)	30%	37%	33,23%
Włączenie społeczne, w tym integracja imigrantów	25% EFS+	29,5% EFS+	27,87%
Wydatki klimatyczne (w ramach EFRR)	30%	37,5%	34,51%

Poziom dofinansowania 85% - regiony słabiej rozwinięte (poniżej 75% średniej UE-27 PKB per capita)



# Alokacja Programu FE KP 2021-2027



**1 753 423 961 EUR**  
(8 111 339 244 PLN)



**74,93% EFRR**

**25,07% EFS+**

**1 313 858 255 EUR**  
(6 077 908 288 PLN)

**439 565 706 EUR**  
(2 033 430 956 PLN)



# Alokacja FEKP 2021-2027 – propozycja podziału

Alokacja dla Programu		
	EURO	%
Alokacja Programu	<b>1 753 423 961</b>	100%
EFRR	1 313 858 255	74,93%
EFS	439 565 706	25,07%

	alokacja EFRR	% EFRR	alokacja EFS	% EFS	% Programu
CP 1	194 452 000	14,80%			11,09%
CP 2	484 656 000	36,89%*			27,64%
CP 3	250 722 516	19,08%			14,30%
CP 4	233 249 757	17,75%	369 855 733	84,14%	34,40%
CP 5	100 000 000	7,61%			5,70%
RLKS			52 602 730	11,97%	3%
PT	50 777 982	3,86%	17 107 243	3,89%	3,87%
<b>razem</b>	<b>1 313 858 255</b>	<b>100%</b>	<b>439 565 706</b>	<b>100%</b>	<b>100%</b>

**Wydatki klimatyczne**

**34,5%**

**Włączenie społeczne**

**34%**

\* Zwiększony procent alokacji na CP2 wynika ze sposobu liczenia ring fencingu dla transportu niskoemisyjnego

# Uwarunkowania wdrażania Programu

## Zasada n+3

Pierwszy rok spełnienia zasady n+3 to 2025r.

Przewidywany poziom od 10,6% do 13,8% Programu tj. od 186 mln euro do 240 mln euro zacertyfikowanych środków

## Ramy Wykonania

Na koniec 2024 r. będzie przegląd śródkresowy ze zrealizowania wskaźników rzeczowych w każdym celu szczegółowym Programu

W perspektywie 2014-2020 wskaźnik śródkresowy to ok. 20% wartości docelowej wskaźnika

## Gotowość projektów

Odejście od zasady zaprojektuj i wybuduj.

Konieczne są gotowe projekty na 2022 i 2023r.

## Harmonogram wieloletni

Równomierne rozplanowanie naborów w perspektywie

## Usprawnienie wdrażania polityki terytorialnej

Ogłaszanie naborów tylko do połowy 2025r., później realizacja projektów

## Zastosowanie instrumentów finansowych

W perspektywie 2021-2027 przewiduje się zwiększenie zastosowania instrumentów finansowych

# Wykorzystanie instrumentów finansowych

Zgodnie z Rozporządzeniem ogólnym 2021/1060 instrumenty finansowe powinny być planowane na podstawie oceny *ex ante* celowości i możliwości ich wykorzystania.

Zlecona została „**Analiza potrzeb inwestycyjnych i form wsparcia w województwie kujawsko-pomorskim, w tym w zakresie możliwości zastosowania instrumentów finansowych**”

Analiza *ex ante* powinna określić potencjał wykorzystania instrumentów finansowych w regionie, m.in. zdefiniowanie strony popytowej i podaźowej, analiza możliwych sektorów wsparcia, określenie wartości dodanej wykorzystania IF, określenie skali potrzeb inwestycyjnych.

**Planuje się zastosowanie w Programie następujących rodzajów form wsparcia:**

- dotacje;
- pożyczki;
- instrumenty mieszane (pożyczki z umorzeniem).

# Propozycje wykorzystania instrumentów finansowych

Obszary wsparcia badane do finansowania w formie instrumentu finansowego/mieszanego:

Wzmocnienie konkurencyjności MŚP

Kontynuacja instrumentu kapitałowego

Oświetlenie uliczne

Efektywność energetyczna MŚP

Efektywność energetyczna budynków

OZE

Transformacja w kierunku GOZ

Rewitalizacja (?)  
(zdegradowane budynki, obiekty zabytkowe)

Instrumenty finansowe:

**197 mln euro**

tj. 11,3% Programu

# Struktura FEKP 2021-2027 i podział alokacji na priorytety

1	Innowacyjność i konkurencyjność regionu (CP1)	194 452 000	EFRR
2	Czysta energia dla regionu (CP2)	289 622 465	
3	Ochrona zasobów środowiska regionu (CP2)	195 033 535	
4	Spójny i dostępny region (CP3)	250 722 516	
5	Potencjały endogeniczne regionu (CP5)	100 000 000	
6	Społeczny wymiar regionu (CP4)	233 249 757	
7	Rozwój lokalny regionu (CP4)	52 602 730	EFS+
8	Region bliski mieszkańcom (CP4)	369 855 733	
9	Pomoc techniczna EFRR	50 777 982	EFRR
10	Pomoc techniczna EFS+	17 107 243	EFS+

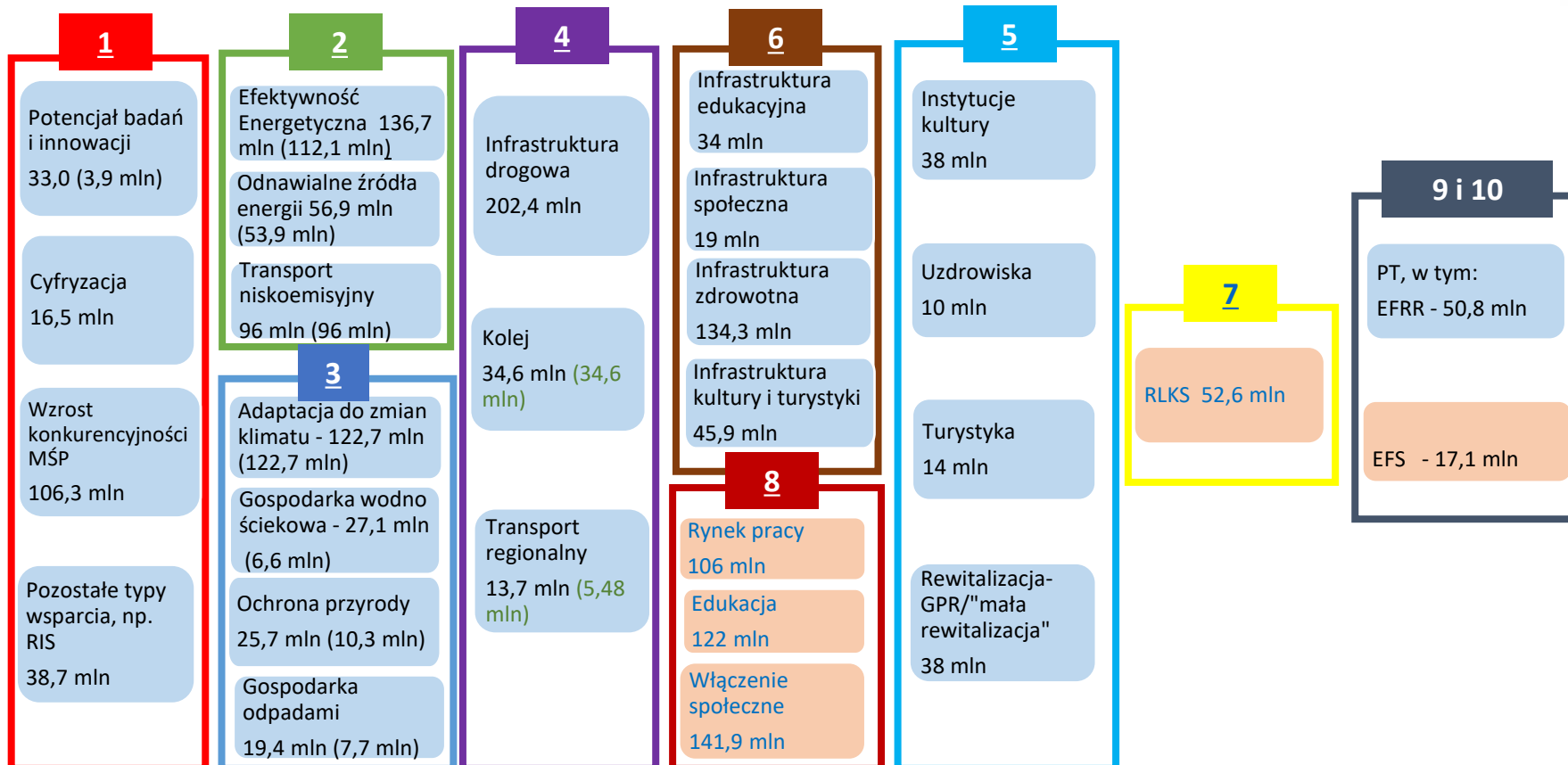
**łącznie: 1 753 423 961 EUR**

**Alokacja programu**  
**1 753 423 961 euro**

**EFRR (bez PT) - 74,94%**  
**1 263 080 273 euro**

**EFS (bez PT) - 25,06%**  
**422 458 463 euro**

CP 1	CP 2	CP 3	CP 4	CP 5	RLKS	PT
•EFRR 194 452 000	•EFRR 484 656 000	•EFRR 250 722 516	•EFRR 233 249 757 •EFS 369 855 733	•EFRR 100 000 000	•EFS 52 602 730 •3% Programu	• 67 885 225,00 •3,8716% Programu



# Priorytet 1. Bardziej konkurencyjna i inteligentna Europa

## CP 1(i) Prace B+R

**Alokacja: 32 977 000 euro**

### Typy projektów

1. Prace B+R i rozwój zaplecza B+R w jednostkach naukowych  
(organizacje prowadzące badania i upowszechniające wiedzę)
2. Tworzenie i rozwój zaplecza B+R w przedsiębiorstwach  
(przedsiębiorstwa: mikro, małe, średnie, duże (w tym, „mid-caps” i „small mid-caps”) jako liderzy łańcuchów wartości i produkcji, w które włączone są podmioty sektora MŚP. Możliwe jest udzielenie wsparcia na inwestycje produkcyjne w przedsiębiorstwach innych niż MŚP pod warunkiem, iż obejmują one współpracę z MŚP w zakresie działań badawczych i innowacyjnych)
3. Prace B+R + wdrożenie wyników prac B+R  
(przedsiębiorstwa: mikro, małe, średnie, duże, w tym, „mid-caps” i „small mid-caps”)
4. Bony dla przedsiębiorstw na zakup prac badawczo-rozwojowych w jednostkach badawczych  
(przedsiębiorstwa: mikro, małe, średnie; organizacje prowadzące badania i upowszechniające wiedzę)

# Priorytet 1. Bardziej konkurencyjna i inteligentna Europa

## CP 1(ii) Cyfryzacja

**Alokacja: 16 500 000 euro**

### Typy projektów

1. Rozwój systemu usług w zakresie e-kultury  
(Kultura w zasięgu 3.0: kontynuacja digitalizacji regionalnego zasobu kulturalnego)
2. Platformy i rozwój e-usług publicznych (w tym geodezja na poziomie regionalnym)  
(Infostrada Kujaw i Pomorza 3.0)
3. Rozwój systemu usług w zakresie e-zdrowia  
(e-zdrowie 3.0- rozbudowa funkcjonalności repozytorium danych medycznych, nowe moduły: telemedycyny, telemonitoringu oraz telerehabilitacji)
4. Rozwój systemu usług w zakresie e- edukacji  
(rozbudowa platformy edukacyjnej, wyposażenie szkół i nauczycieli w infrastrukturę cyfrową, materiały dydaktyczne w wersji elektronicznej)

\*transformacja cyfrowa przedsiębiorstw jest przedmiotem wsparcia w celu szczegółowym (iii)



# Priorytet 1. Bardziej konkurencyjna i inteligentna Europa

## CP 1(iii) Wzrost konkurencyjności MŚP Alokacja: 106 25 573 euro

### Typy projektów

1. Wsparcie infrastruktury biznesowej, w tym m.in. inkubatorów przedsiębiorczości, ośrodków wspierających przedsiębiorczość, uzbrojenia terenów pod działalność gospodarczą dla MŚP  
(instytucje otoczenia biznesu; jednostki samorządu terytorialnego; przedsiębiorstwa: mikro, małe, średnie, small mid-caps) - **zaplanowano do realizacji w całości w ramach polityki terytorialnej**
2. Wzmocnienie konkurencyjności MŚP poprzez wdrażanie innowacji lub wdrażanie wyników prac b+r  
(przedsiębiorstwa: mikro, małe, średnie, small mid-caps) - **wsparcie w formie instrumentów finansowych (pożyczki) i instrumentów mieszanych (pożyczki z umorzeniem kapitału)**
3. Wsparcie internacjonalizacji MŚP, w tym eksportu towarów zaawansowanych technologicznie  
(przedsiębiorstwa: mikro, małe, średnie)
4. Promocja gospodarki regionalnej  
(przedsiębiorstwa: mikro, małe, średnie; jednostki samorządu terytorialnego, IOB, klastry)
5. Bony dla przedsiębiorstw na zakup usług doradczych w (innych niż B+R), w tym bony dla przedsiębiorstw na zakup usług doradczych świadczonych przez IOB w obszarze B+R  
(instytucje otoczenia biznesu; przedsiębiorstwa: mikro, małe, średnie)

# Priorytet 1. Bardziej konkurencyjna i inteligentna Europa

CP 1(iv) RI

Alokacja: 38 709 427 euro

## Typy projektów

1. Identyfikacja nowych kierunków badań naukowych i prac rozwojowych w ramach przedsiębiorczego odkrywania oraz identyfikacja inteligentnych specjalizacji/ monitoring (RIS)  
*(instytucje otoczenia biznesu; jednostki naukowe; uczelnie)*
2. Projekty strategiczne - sieciowanie w ramach RIS/ akceleracja/ **wejścia kapitałowe**/ współpraca B+R  
*(instytucje otoczenia biznesu; jednostki naukowe; JST, przedsiębiorstwa)*
3. Profesjonalizacja/ akredytacja IOB, klastrów  
*(przedsiębiorstwa: mikro, małe, średnie; instytucje otoczenia biznesu)*

[Powrót do schematu](#)

# Priorytet 2. Czysta energia dla regionu

## CP 2(i) Efektywność energetyczna

**Alokacja: 136 726 873 euro**

### Typy projektów

1. Kompleksowa modernizacja energetyczna obiektów użyteczności publicznej wraz z audytem  
*(budynki jst i ich jednostek, budynki niezwiązane z administracją rządową)*
2. Kompleksowa modernizacja energetyczna wielorodzinnych budynków mieszkalnych wraz z audytem  
*(wspólnoty mieszkaniowe, TBS, budynki komunalne)*
3. Oświetlenie publiczne *(wymiana na energooszczędne)*
4. Efektywne sieci ciepłownicze (budowa i modernizacja)
5. Ciepłownie lokalne (przebudowa i modernizacja)  
*(typ 4 i 5: do 5 MW mocy zamówionej; tylko efektywne systemy; preferencje dla OZE; kotłownie ogrzewające budynki wielorodzinne i komunalne – nie będzie współfinansowane wprowadzanie pieców węglowych)*
6. Projekty w zakresie efektywności energetycznej w MŚP wraz z audytem  
*(tylko mikro i małe przedsiębiorstwa)*

## Priorytet 2. Czysta energia dla regionu

**CP 2(ii) Odnawialne źródła energii**      **Alokacja: 56 895 592 euro**

### Typy projektów

1. Małe instalacje OZE (jednostki wraz z przyłączeniem do sieci i systemem magazynowania energii)
2. Mikroinstalacje w budynkach mieszkalnych i użyteczności publicznej (jednostki wraz z przyłączeniem do sieci i systemem magazynowania energii)
3. Instalacje OZE na potrzeby własne w przedsiębiorstwach

## Priorytet 2. Czysta energia dla regionu

### CP 2(viii) Mobilność miejska

**Alokacja: 96 000 000 euro**

#### Typy projektów

1. Projekty z zakresu rozwoju i usprawnienia systemu transportu miejskiego (tabor, infrastruktura punktowa, ITS, infrastruktura rowerowa, parkingi P&R, B&R itp.)
2. Infrastruktura paliw alternatywnych  
(*tylko na potrzeby transportu publicznego*)
3. Działania informacyjno-promocyjne (jako element projektu)

We wszystkich miastach pow. 50 tys. mieszkańców SUMP (Plan Zrównoważonej Mobilności Miejskiej) dokumentem obowiązkowym???

[Powrót do schematu](#)

## Priorytet 3. Ochrona zasobów środowiska regionu

### CP 2(iv) Adaptacja do zmian klimatu **Alokacja 122 700 065 euro**

#### Typy projektów

1. Projekty w zakresie małej retencji  
*(projekty realizowane przez podmioty inne niż nadzorowane przez administrację centralną)*
2. Zakup sprzętu do prowadzenia akcji ratowniczych i usuwania skutków zjawisk katastrofalnych lub poważnych awarii chemiczno-ekologicznych (OSP)
3. Adaptacja do zmian klimatu w miastach (m.in.: zielona i niebieska infrastruktura: gospodarowanie wodami odpadowymi, zwiększanie powierzchni terenów zielonych, nasadzenia i zabiegi pielęgnacyjne drzew, „odszczelnianie” powierzchni itp.)  
*(miasta do 100 tys. mieszkańców nieposiadające MPA + miasta pow. 100 tys. ???)*
4. Projekty pilotażowe w zakresie opracowania planów odporności na zmiany klimatu
5. Edukacja w zakresie kwestii klimatycznych oraz ochrony zasobów wodnych (jako element projektu)

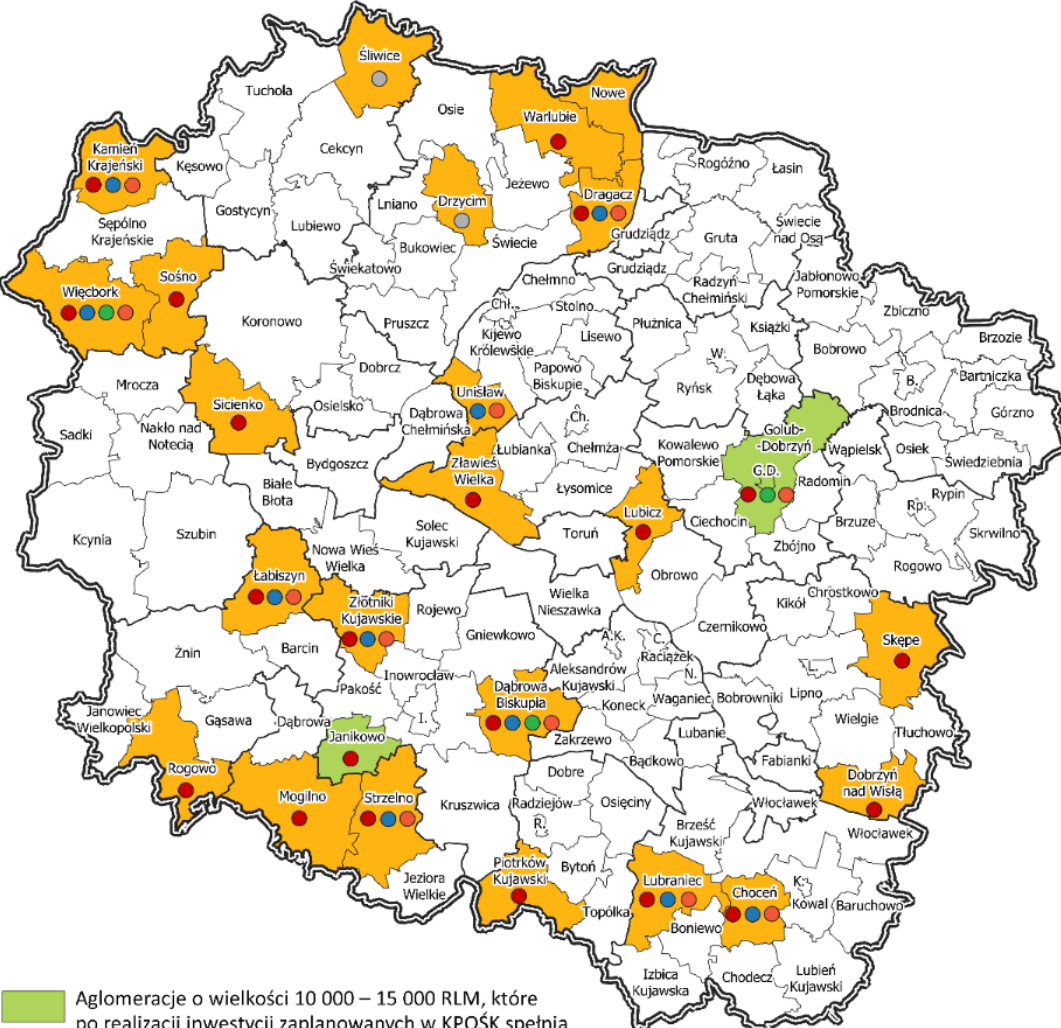
## Priorytet 3. Ochrona zasobów środowiska regionu

CP 2(v) Gospodarka wodno-ściekowa

Alokacja: 27 175 078 euro

### Typy projektów

1. Kompleksowe projekty z zakresu gospodarki wodno-ściekowej (oczyszczalnie i sieci) w ramach KPOŚK  
*(nowe sieci wodociągowe jeśli zapewniony jest odbiór ścieków; wydatki na część wodną będą limitowane)*
2. Budowa instalacji odwadniania i kompostowania osadów ściekowych na oczyszczalniach ścieków  
*Typ 1 i 2 w aglomeracjach wyznaczonych w KPOŚK niespełniających wymogów dyrektywy 91/271/EWG dotyczącej oczyszczania ścieków komunalnych. W pierwszej kolejności aglomeracje o wielkości 10-15 tys. RLM, dopiero po realizacji zaplanowanych w tych aglomeracjach projektów wspierane będą aglomeracje z przedziału 2-10 tys. RLM.*
3. Zaopatrzenie w wodę - efektywne gospodarowanie wodą do spożycia i poprawa jej jakości (np. modernizacja/naprawa sieci, inteligentne systemy monitorowania i zarządzania siecią wodociągową, modernizacja SUW, promowanie oszczędności wody do spożycia przez mieszkańców i przedsiębiorstwa, niezależnie od projektów kanalizacyjnych)



## Bieżąca analiza wypełniania dyrektywy ściekowej w województwie na podstawie projektu KPOŚK

**Agglomeracje o wielkości 10 000 – 15 000 RLM, które po realizacji inwestycji zaplanowanych w KPOŚK spełnią wszystkie warunki zgodności z Dyrektywą 91/271/EWG (PRIORYTET)\***

**Agglomeracje o wielkości 2 000 – 10 000 RLM, które po realizacji inwestycji zaplanowanych w KPOŚK spełnią wszystkie warunki zgodności z Dyrektywą 91/271/EWG\***

### Zakres planowanych inwestycji\*

- sieci kanalizacyjne
- oczyszczalnie ścieków wraz z przeróbką osadu
- zagospodarowanie osadu
- oczyszczalnie ścieków wraz z przeróbką osadu i jego zagospodarowaniem
- planowane podłączenia do istniejącej sieci kanalizacji

*\*Opracowano na podstawie projektu VI aktualizacji Krajowego programu oczyszczania ścieków komunalnych z 31 sierpnia 2021 udostępnionego w ramach konsultacji SOOS*



## Priorytet 3. Ochrona zasobów środowiska regionu

### CP 2(vi) Gospodarka odpadami

**Alokacja: 19 392 000 euro**

#### Typy projektów

1. Kompleksowe projekty z zakresu gospodarki odpadami komunalnymi (ZZO, kompostownie, sortownie, recykling, selektywna zbiórka)  
*(koszt instalacji do 8 mln zł kosztów kwalifikowalnych)*
2. Punkty selektywnego zbierania odpadów komunalnych  
*(do 20 tys. mieszkańców i do 2 mln zł kosztów kwalifikowalnych)*
3. Wspieranie przedsiębiorstw w zakresie minimalizacji wytwarzania odpadów w procesach produkcyjnych - ekoinnowacje i zarządzanie efektywnością środowiskową w kierunku gospodarki zasobooszczędnej (np. programy czystszej produkcji, Ecolabel, zielona przedsiębiorczość, technologie bezodpadowe)
4. Projekty edukacyjne i informacyjne w zakresie zapobiegania powstawaniu odpadów (jako element projektu)

## Priorytet 3. Ochrona zasobów środowiska regionu

### CP 2(vii) Ochrona przyrody i edukacja ekologiczna **Alokacja: 25 766 392 euro**

#### Typy projektów

1. Przedsięwzięcia z zakresu ochrony siedlisk i gatunków  
(ochrona *in situ* i *ex situ*; w szczególności na terenach parków krajobrazowych)
2. Projekty w zakresie zwalczania inwazyjnych gatunków obcych
3. Działania rozwijające infrastrukturę związaną z właściwym ukierunkowaniem ruchu turystycznego na obszarach cennych przyrodniczo (obszarach chronionych z tytułu ustawy o ochronie przyrody)
4. Dopuszczenie ośrodków prowadzących działalność w zakresie edukacji ekologicznej
5. Opracowanie planów ochrony
6. Działania informacyjno-edukacyjne, podnoszące świadomość mieszkańców w zakresie właściwych zachowań społecznych w odniesieniu do dziedzictwa przyrodniczego regionu (jako element projektu)  
(w odniesieniu do parków krajobrazowych jako samodzielny typ projektu)

[Powrót do schematu](#)

## Priorytet 4. Spójny i dostępny region

CP 3(ii) Inteligentna i intermodalna mobilność regionalna **Alokacja: 250 722 516 euro**

### Typy projektów

1. Poprawa bezpieczeństwa drogowego  
(*inwestycje w miejscach/skrzyżowaniach niebezpiecznych*)
2. Obwodnice/drogi wojewódzkie  
(*obwodnice na sieci dróg wojewódzkich*)
3. Inwestycje w drogi lokalne  
(*sieć dróg regionalnych*)
4. Zakup taboru kolejowego służącego przewozom pasażerskim
5. Zakup taboru autobusowego oraz rozwój i poprawa zrównoważonej mobilności na szczeblu regionalnym i lokalnym, w tym system "biletu regionalnego", ITS oraz integracja różnych rodzajów transportu

[Powrót do schematu](#)

CP 5

Europa bliżej obywateli

## Priorytet 5. Potencjały endogeniczne regionu

CP 5(i) Wspieranie zintegrowanego i sprzyjającego włączeniu społecznemu rozwoju społecznego, gospodarczego i środowiskowego, kultury, naturalnego dziedzictwa kulturowego, zrównoważonej turystyki i bezpieczeństwa na obszarach miejskich

- 69 mln euro

CP 5(ii) Wspieranie zintegrowanego i sprzyjającego włączeniu społecznemu rozwoju społecznego, gospodarczego i środowiskowego, kultury, naturalnego dziedzictwa kulturowego, zrównoważonej turystyki i bezpieczeństwa na obszarach innych niż obszary miejskie

- 31 mln euro

## Priorytet 5. Potencjały endogeniczne regionu

CP 5(i)(ii) Wsparcie instytucji kultury

**Alokacja: 30 000 000 euro (i)**  
**8 000 000 euro (ii)**

### Typy projektów

1. Budowa, rozbudowa (wraz z wyposażeniem) oraz rozwój i funkcjonowanie instytucji kultury
2. Projekty dotyczące rozwoju czytelnictwa (projekty rozwijające czytelnictwo, w formule tworzenia/wspierania bibliotek lokalnych/mediotek, jako centrów życia społecznego)

## Priorytet 5. Potencjały endogeniczne regionu

CP 5(i) Wsparcie rozwoju uzdrowisk

Alokacja: 10 000 000 euro

### Typy projektów

Budowa, rozbudowa, modernizacja (w tym przebudowa) i wyposażenie infrastruktury uzdrowiskowej i tworzenie urządzeń lecznictwa uzdrowiskowego

## Priorytet 5. Potencjały endogeniczne regionu

CP 5(i)(ii) Wsparcie rozwoju turystyki    **Alokacja: 7 000 000 euro (i)**  
**7 000 000 euro (ii)**

### Typy projektów

1. Budowa i rozbudowa infrastruktury turystycznej, rekreacyjnej
2. Tworzenie oraz promocja parków kulturowych i szlaków kulturowych
3. Projekty dotyczące tras i szlaków turystycznych pieszych, rowerowych i wodnych
4. Tworzenie i marketing regionalnych oraz lokalnych marek i produktów

## Priorytet 5. Potencjały endogeniczne regionu

CP 5(i)(ii) Rewitalizacja/odnowa przestrzeni publicznych **Alokacja: 22 000 000 euro (i)**  
**16 000 000 euro (ii)**

### Typy projektów

1. Remont, przebudowa, rozbudowa, adaptacja, wyposażenie istniejących zdegradowanych budynków, obiektów w celu przywrócenia lub nadania im nowych funkcji
2. Roboty budowlane, restauratorskie i konserwatorskie obiektów zabytkowych
3. Zagospodarowanie terenów i przestrzeni, w tym istniejących terenów zielonych wraz z budową małej architektury
4. Budowa, rozbudowa i przebudowa podstawowej infrastruktury komunalnej (uzupełniająco do ww. typów)
5. Roboty budowlane i inwestycje dotyczące systemów poprawy bezpieczeństwa publicznego

*Zastosowanie instrumentu finansowego w ramach CP 5(i)*

[Powrót do schematu](#)



## Priorytet 6. Społeczny wymiar regionu

**CP 4(ii) Infrastruktura edukacyjna**      **Alokacja: 34 000 000 euro**

### Typy projektów

1. Inwestycje w infrastrukturę przedszkolną
2. Inwestycje w infrastrukturę kształcenia ogólnego - poprawa dostępu do nowoczesnej edukacyjnej bazy sportowej
3. Inwestycje w infrastrukturę kształcenia zawodowego
4. Inwestycje w infrastrukturę uczelni zawodowych

## Priorytet 6. Społeczny wymiar regionu

**CP 4(iii) Infrastruktura społeczna**

**Alokacja: 19 000 000 euro**

### Typy projektów

Inwestycje w infrastrukturę na potrzeby realizacji usług społecznych świadczonych w społeczności lokalnej lub usług aktywnej integracji, w tym:

1. mieszkań wspomaganych/chronionych;
2. placówek wsparcia dziennego;
3. centrów usług społecznych;
4. obiektów na potrzeby usług aktywnej integracji (CIS, KIS, WTZ, ZAZ);
5. obiektów na potrzeby osób bezdomnych (np. noclegownie, ogrzewalnie).

## Priorytet 6. Społeczny wymiar regionu

### CP 4(v) Infrastruktura zdrowotna

**Alokacja: 134 320 000 euro**

#### Typy projektów

1. Budowa/przebudowa/modernizacja infrastruktury zdrowotnej, dla których podmiotem tworzącym jest województwo lub powiat
2. Wyposażenie w sprzęt medyczny jednostek świadczących opiekę zdrowotną
3. Inwestycje w infrastrukturę na potrzeby realizacji usług zdrowotnych świadczonych w społeczności lokalnej

#### Wskazania KE

Inwestycje w szpitale muszą przyczyniać się do odwrócenia piramidy świadczeń, reformy opieki psychiatrycznej, rozwoju opieki skoordynowanej, opieki długoterminowej oraz inwestycji w opiekę ambulatoryjną.

Modernizacja infrastruktury nie jest zgodna z priorytetami EFRR.

**Odmiennie podejście w zakresie wsparcia obszaru zdrowia może skutkować realokacją środków adekwatnie do priorytetyzacji zadań.**

## Priorytet 6. Społeczny wymiar regionu

### CP 4(vi) Infrastruktura kultury

**Alokacja: 45 929 757 euro**

#### Typy projektów

1. Restauracja i adaptacja obiektów dziedzictwa kulturowego i naturalnego
2. Wsparcie instytucji kultury

[Powrót do schematu](#)



## Priorytet 7. Rozwój lokalny regionu

### Alokacja RLKS – 3% całości środków dla programu (FE KP 21-27)

- zakłada się wsparcie wyłącznie za środków EFS+,
- ponad **12% środków** z całości środków **EFS+** dla Programu,
- w przypadku realizacji RLKS w formule bezpośredniej dofinansowanie projektów może być zwiększone do **95% kosztów kwalifikowanych**

Ostateczna alokacja

# 52 602 730 euro



 Stowarzyszenie "Nasza Krajna"	 Stowarzyszenie LGD "Dolina Drwęcy"	 Stowarzyszenie LGD "Podgrodzie Toruńskie"	 Stowarzyszenie LGD "Czarnoziem na soli"
 Partnerstwo "LGD Bory Tucholskie"	 Stowarzyszenie LGD Gmin Dobrzyńskich Region Północ	 Stowarzyszenie LGD "Dla miasta Torunia"	 Stowarzyszenie LGD Inowrocław
 LGD "Gminy Powiatu Świeckiego"	 LGD Ziemia Gotyku	 Stowarzyszenie LGD Gmin Dobrzyńskich Region Południe	 Stowarzyszenie "Partnerstwo dla Ziemi Kujawskiej"
 Stowarzyszenie "Vistula-Terra Culmensis-Rozwój przez Tradycję"	 LGD "Zakole Dolnej Wisły"	 Stowarzyszenie LGD Dorzecza Zgłowiączki	 LGD Pałuki Wspólna Sprawa
 Stowarzyszenie LGD "Grudziądzki Spichlerz"	 Stowarzyszenie LGD Chełmno	 LGD Miasta Włocławek	 Stowarzyszenie LGD Ziemia Wąbrzeska
 Stowarzyszenie "LGD Pojezierze Brodnickie"	 Stowarzyszenie Bydgoska LGD "Dwie Pałuki"	 Stowarzyszenie LGD Sąsiedzi wokół Szlaku Piastowskiego	 Stowarzyszenie LGD "Trzy Doliny"
 Stowarzyszenie LGD Miasta Brodnicy	 Stowarzyszenie "Partnerstwo dla Krajny i Pałuki"	 LGD "Razem dla Powiatu Radziejewskiego"	 Stowarzyszenie LGR "Nasza Krajna i Pałuki"

# Priorytet 7. Rozwój lokalny regionu

## PLANOWANE TYPY PROJEKTÓW WSPIERANYCH Z EFS+

- ostateczny katalog wsparcia zostanie wypracowany we **współpracy z LGD**



### SENIORZY

- \* kluby seniora;
- \* zielone gospodarstwa;
- \* warsztaty i zajęcia (ruchowe, artystyczne, rękodzielnicze);
- \* zachęcanie do aktywnego spędzania czasu oraz realizacji swoich pasji



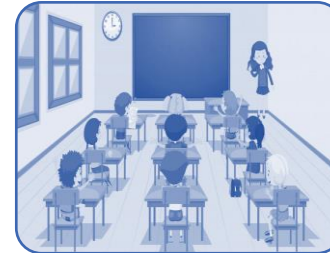
### MŁODZI

- \* wspieranie kreatywności;
- \* umożliwienie rozwoju pasji i umiejętności;
- \* zwiększenie zaangażowania w życie społeczne;
- \* zaoferowanie ciekawych pomysłów spędzania czasu wolnego



### MAŁA KULTURA

- \* promowanie lokalnych artystów i liderów kultury;
- \* animowanie życia kulturalnego;
- \* odkrywanie i wspieranie inicjatyw kulturotwórczych;
- \* zwiększenie roli domów kultury i bibliotek w życiu społeczności lokalnej



### EDUKACJA

- \* podniesienie poziomu wiedzy z zakresu ekologii i ochrony środowiska;
- \* promowanie zdrowego trybu życia i zasad zdrowego odżywiania;
- \* nabywanie wiedzy na temat historii i tradycji lokalnej



### PRZEDSIĘBIORCY

- \* tworzenie i rozwój marki lokalnej i markowego produktu lokalnego;
- \* promocja/wskrzeszanie ginących zawodów i lokalnego rzemiosła

[Powrót do schematu](#)

## Priorytet 8. Region bliski mieszkańcom

### CP 4(a) Aktywizacja zawodowa

**Alokacja: 74 000 000 euro**

#### Typy projektów

Kompleksowe wsparcie w zakresie aktywizacji zawodowej oraz poprawy sytuacji na rynku pracy obejmujące m.in.:

1. pomoc w aktywnym poszukiwaniu pracy;
2. działania ukierunkowane na nabywanie, podnoszenie i rozwijanie kwalifikacji i kompetencji; w tym umożliwienie potwierdzania kwalifikacji rynkowych ujętych w ZSK;
3. działania ukierunkowane na nabywanie doświadczenia zawodowego;
4. działania związane z udzielaniem wsparcia na rozpoczęcie działalności gospodarczej;
5. działania z zakresu mobilności zawodowej i terytorialnej (dodatki/granty relokacyjne, itp.);
6. działania ukierunkowane na tworzenie miejsc pracy, w tym refundacja części kosztów wynagrodzenia oraz pokrycie kosztów utworzenia miejsca pracy.

## Priorytet 8. Region bliski mieszkańcom

CP 4(d) Wsparcie w zakresie adaptacyjności i zdrowia **Alokacja: 32 000 000 euro**

### Typy projektów

#### Wsparcia w obszarze adaptacyjności:

1. Wsparcie przedsiębiorców/pracodawców i ich pracowników w systemie popytowym poprzez finansowanie usług rozwojowych (BUR).
2. Adaptacja środowiska pracy do potrzeb różnych grup pracowników.
3. Wprowadzanie elastycznych form zatrudnienia.
4. Outplacement dla pracowników zagrożonych zwolnieniem, przewidzianych do zwolnienia lub zwolnionych z przyczyn nie dotyczących pracownika oraz osób odchodzących z rolnictwa.

#### Wsparcie w obszarze zdrowia:

1. Opracowanie i wdrożenie regionalnych programów zdrowotnych dla specyficznych jednostek chorobowych zdefiniowanych jako istotny problem zdrowotny regionu.
2. Działania ukierunkowane na eliminowanie zdrowotnych czynników ryzyka w miejscu pracy, w tym działania szkoleniowe.



## Priorytet 8. Region bliski mieszkańcom

### CP 4(f) Kształcenie dzieci i młodzieży

**Alokacja: 92 995 000 euro**

#### Typy projektów

##### 1. Wychowanie przedszkolne, w tym:

- tworzenie nowych miejsc przedszkolnych, w szczególności na obszarach wiejskich;
- podnoszenie jakości edukacji przedszkolnej, w tym podnoszenie kompetencji nauczycieli;
- systemowe rozwijanie dwujęzyczności (język angielski) w ośrodkach wychowania przedszkolnego.

##### 2. Kształcenie ogólne, w tym:

- wsparcie w zakresie edukacji włączającej (model dostępnej szkoły, kompetencje nauczycieli itp.);
- podnoszenie kompetencji kluczowych, uniwersalnych, przekrojowych, społecznych uczniów i kadry szkół.

##### 3. Kształcenie zawodowe, w tym:

- zdobywanie doświadczenia zawodowego przez uczniów (staże uczniowskie);
- podnoszenie kompetencji i kwalifikacji zawodowych, w tym uzyskiwanie uprawnień zawodowych;
- wyposażenie szkół w sprzęt i pomoce dydaktyczne oraz wzmocnienie ich cyfryzacji;

##### 4. Programy stypendialne dla uczniów uzdolnionych, w tym z obszarów zmarginalizowanych i wiejskich;

##### 5. Wsparcie systemowe w zakresie doradztwa zawodowego.

## Priorytet 8. Region bliski mieszkańcom

CP 4(g) Kształcenie osób dorosłych

Alokacja: 29 005 000 euro

### Typy projektów

1. **Usługi rozwojowe** (w tym językowe i cyfrowe) z wykorzystaniem systemu popytowego (PSF i BUR) dla osób dorosłych, które chcą podnosić kompetencje/kwalifikacje z własnej inicjatywy;
2. Szkolenia lub kursy dot. podnoszenia **kompetencji podstawowych** (Upskilling Pathways) na podstawie modeli wypracowanych w ramach projektu „Szansa – nowe możliwości dla dorosłych” realizowanego obecnie w PO WER.

## Priorytet 8. Region bliski mieszkańcom

### CP 4(h) Wspieranie aktywnego włączenia społecznego **Alokacja: 34 000 000 euro**

#### Typy projektów

**1. Aktywna integracja** – kompleksowe wsparcie na rzecz aktywizacji społecznej i zawodowej lub edukacyjnej lub zdrowotnej osób/rodzin i społeczności zagrożonych ubóstwem lub wykluczeniem społecznym lub biernych zawodowo.

Wsparcie dla osób z niepełnosprawnością m.in. poprzez reintegrację społeczno-zawodową w CIS, ZAZ, KIS; *Promowanie jako realizatorów działań organizacje pozarządowe (ngo);*

**2.** Promowanie integracji społeczno-gospodarczej **obywateli państw trzecich, w tym migrantów;**

**3.** Promowanie integracji społeczno-ekonomicznej **społeczności zmarginalizowanych**, takich jak Romowie;

**4. Ekonomia społeczna** - wsparcie będzie obejmować tworzenie nowych podmiotów ekonomii społecznej (PES) oraz rozwój istniejących PES, w tym tworzenie możliwości do zwiększenia zatrudnienia w tych podmiotach.

*Wsparcie udzielane przez akredytowane Ośrodki Wsparcie Ekonomii Społecznej.*

## Priorytet 8. Region bliski mieszkańcom

**CP 4(k) Zwiększanie równego i szybkiego dostępu do dobrej jakości, trwałych i przystępnych cenowo usług** **Alokacja: 107 000 000 euro**

### Typy projektów

1. Usługi społeczne: tworzenie Centrów Usług Społecznych;
2. Usługi społeczne: opieka w miejscu zamieszkania, usługi wytchnieniowe, mieszkania wspomagane/ chronione, dzienne formy wsparcia, teleopieka;
3. Usługi zdrowotne: Dzielne Domy Opieki Medycznej, Centra Zdrowia Psychicznego, Regionalne Programy Zdrowotne w tym zakresie otyłości dziecięcej itp.;
4. Usługi wsparcia rodziny i pieczy zastępczej m.in:
  - Tworzenie rodzinnych form opieki zastępczej, usługi wsparcia dla rodzin zastępczych (m.in. wsparcie wytchnieniowe) oraz szkolenia dla kandydatów do pełnienia opieki zastępczej i osób świadczących rodzinne formy opieki zastępczej;
  - Placówki wsparcia dziennego – świetlice;
  - Wsparcie dla młodzieży w Młodzieżowych Ośrodkach Wychowawczych/Młodzieżowych Ośrodkach Socjoterapii oraz objętej środkiem wychowawczym i poprawczym;
  - PROFILAKTYKA RODZINY - usługi w środowisku dla rodzin wychowujących dzieci, w tym rodzin przeżywających trudności opiekuńczo-wychowawcze, m.in. asystentura rodzinna, poradnictwo specjalistyczne, terapia, mediacja.

[Powrót do schematu](#)

# Konsultacje społeczne FEKP 2021-2027

KUJAWY  
POMORZE

## Konsultacje potrwać od 27 października do 3 grudnia 2021 r.

27 października 2021 r. - konferencja otwierająca proces konsultacji społecznych Programu regionalnego: Fundusze Europejskie dla Kujaw i Pomorza na lata 2021-2027 wraz z prognozą OoŚ

W okresie konsultacji przeprowadzone zostaną spotkania w subregionach (6 spotkań) oraz wysłuchania branżowe (4 spotkania).

Zaplanowano również dodatkowe spotkania z przedstawicielami jst z obszarów MOF/MOF OW (5 spotkań) oraz z partnerami społeczno-gospodarczymi (4 spotkania).

**Uwagi do projektu Programu będzie można zgłaszać wyłącznie na formularzu elektronicznym, dostępnym na stronie [www.mojregion.eu](http://www.mojregion.eu).**  
(zakładka: Programy Operacyjne - Fundusze Europejskie na lata 2021-2027 – Konsultacje społeczne).

# Konsultacje społeczne FEKP 2021-2027

Wraz z Programem konsultowana jest prognoza oddziaływania FEKP na środowisko.

Określa ona, analizuje i ocenia m.in. możliwe znaczące oddziaływanie Programu na środowisko oraz wpływ jego realizacji na stan środowiska w regionie.

Projekt prognozy dostępny jest na stronie <https://mojregion.eu/rpo/konsultacje-spoeczne/>

**Uwagi do projektu prognozy można zgłaszać na tym samym formularzu elektronicznym co uwagi do Programu, po wybraniu na liście rozwijanej odpowiedniego dokumentu.**

Formularz dostępny jest na stronie [www.mojregion.eu](http://www.mojregion.eu) (zakładka: Programy Operacyjne - Fundusze Europejskie na lata 2021-2027 – Konsultacje społeczne).

**Konsultacje potrwać od 27 października do 3 grudnia 2021 r.**

# Polityka terytorialna (PT) w perspektywach 2014-2020 i 2021-2027



Alokacja dedykowana dla PT (bez RLKS) w perspektywie 2014-2020  
**410 657 094,26 EUR** – 21,6% alokacji RPO (**per capita 195,70 EUR**),  
 przy alokacji programu wynoszącej 1 903 540 287 EUR

Wartość alokacji dla ZIT - 166 790 732,07 EUR

Wartość alokacji dla OSI - 75 391 410,97 EUR

Wartość alokacji dla ORSG – 168 474 951,22 EUR



Alokacja dedykowana dla PT (bez RLKS) w perspektywie 2021-2027  
**371 705 047,17** – 21,2% alokacji RPO (**per capita 180,27 EUR**),  
 przy alokacji programu (FE KP) wynoszącej 1 753 423 961 EUR

II poziom Polityki Terytorialnej

III poziom Polityki Terytorialnej

IV poziom Polityki Terytorialnej

# Polityka terytorialna (PT) w perspektywie 2021-2027



Z łącznej kwoty 1 753 423 961,00 euro planujemy przeznaczyć na Politykę terytorialną

371 705 047,17 euro (bez RLKS), tj. 21,2% Programu

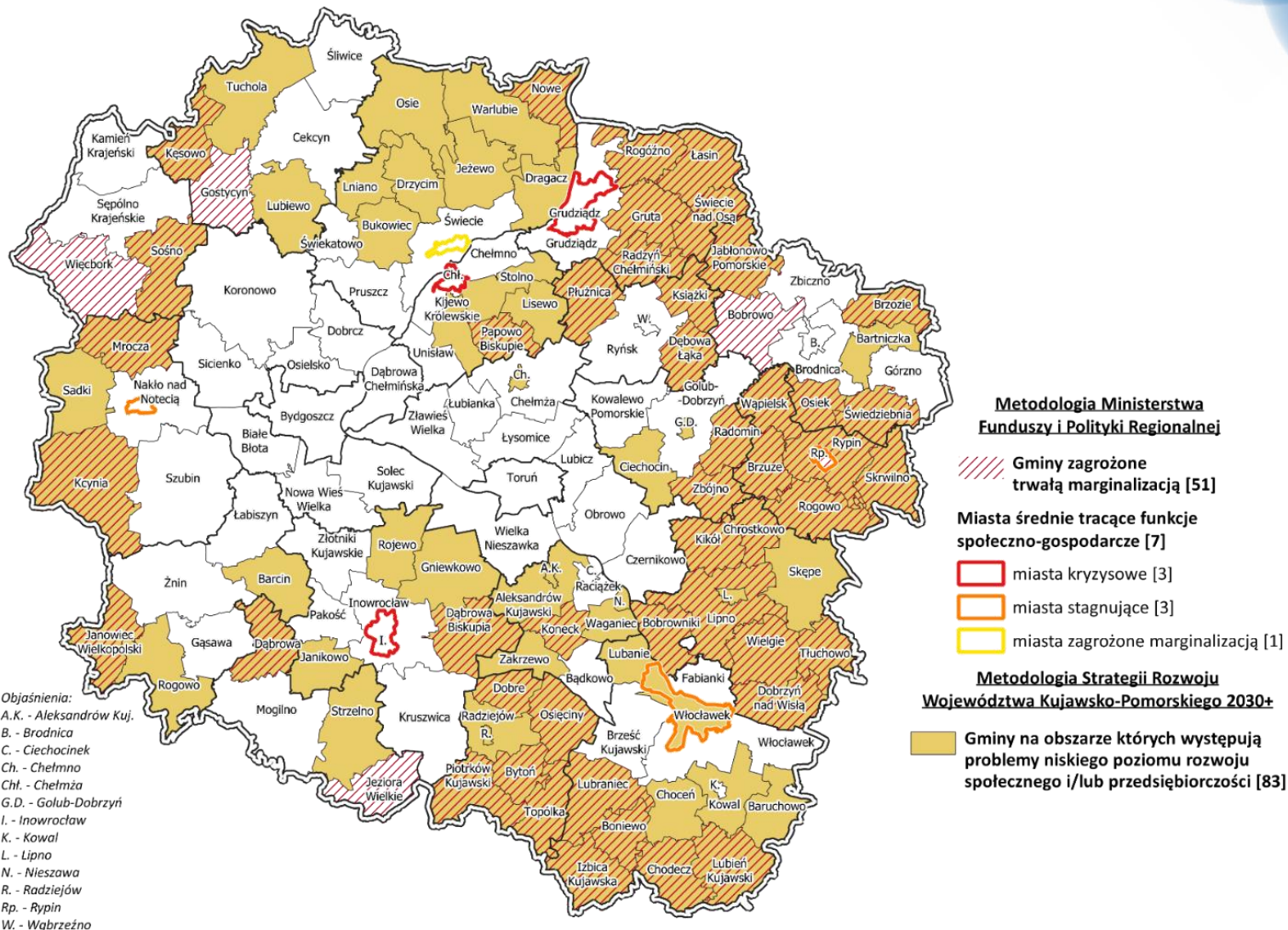
424 307 777,17 euro (razem z RLKS), tj. 24,2% Programu



+ pula dodatkowej alokacji (??) i kierunki wydatkowania na obszary zmarginalizowane



# Obszary problemowe w województwie kujawsko-pomorskim



# Zintegrowane Inwestycje Terytorialne (ZIT)

Instrument ten będzie realizowany na miejskich obszarach funkcjonalnych (w tym MOF ośrodków wojewódzkich) wyznaczonych w SRW – Strategia Przyspieszenia 2030+.

Zadania wynikające z planu działań będą opierały się co do zasady na zakresie od CP1 do CP5.

## ZIT-y mogą być wdrażane na następujących poziomach polityki terytorialnej zidentyfikowanych w SRW 2030+:



I

Stoleczny Obszar Rozwojowy (SOR)

II

Miejski Obszar Funkcjonalny Bydgoszczy  
Miejski Obszar Funkcjonalny Torunia

III

Miejski Obszar Funkcjonalny Włocławka  
Miejski Obszar Funkcjonalny Grudziądz  
Miejski Obszar Funkcjonalny Inowrocławia

IV

Obszar Prowadzenia Polityki Terytorialnej

\* W przypadku ZIT wojewódzkiego obowiązek przygotowania Strategii Ponadlokalnych

# Zintegrowane Inwestycje Terytorialne (ZIT)

WARTOŚĆ ALOKACJI PER CAPITA DLA PT (bez RLKS) W PERSPEKTYWIE 2021-2027

**180,27 euro** przy założeniu proporcjonalnego obniżenia wartości na 1 mieszkańca  
do pomniejszonej alokacji na program (wartość alokacji FEKP = 1 753 423 961 euro)

Założenia alokacji dla poszczególnych ZIT w oparciu o obszar MOF z SRW:

- Dla 5 MOF OW (liczba mieszkańców 1 555 276) 280 368 671,35 euro
- Dla MOF OW Torunia (liczba mieszkańców 459 581) 82 848 391,12 euro
- Dla MOF OW Bydgoszczy (liczba mieszkańców 601 933) 108 510 100,75 euro
- Dla MOF Włocławka (liczba mieszkańców 194 207) 35 009 579,37 euro
- Dla MOF Inowrocławia (liczba mieszkańców 158 496) 28 571 978,82 euro lub zgodnie z deklaracją tworzenia ZiT w oparciu o Miasto i Gminę – liczba ludności 83 519 – 15 055 920,02 euro
- Dla MOF Grudziądz (liczba mieszkańców 141 059) 25 428 621,29 euro

# Warunki realizacji ZIT na podstawie Umowy Partnerstwa dla realizacji Polityki Spójności 2021-2027 w Polsce

- zawiązanie zinstytucjonalizowanej formy partnerstwa - powołanie Związku ZIT (możliwe formy partnerstwa: (stowarzyszenie jednostek samorządu terytorialnego, porozumienie międzygminne, związek międzygminny - powiatowy lub powiatowo-gminny);
- realizacja zintegrowanych inwestycji/działań;

Przez projekt zintegrowany rozumiemy projekt kompleksowo rozwiązujący szerszy zakres problemów, mający wpływ na rozwój więcej niż jednej gminy; łączący w sobie co najmniej dwa z czterech wymiarów zdefiniowanych jako: gospodarczy, społeczny, środowiskowy, przestrzenny; oraz wykazywać powiązanie (komplementarność) z innymi projektami zapisanymi w ramach tworzonej strategii.

- Przygotowanie **Strategii ZIT/Planu działań ZIT**

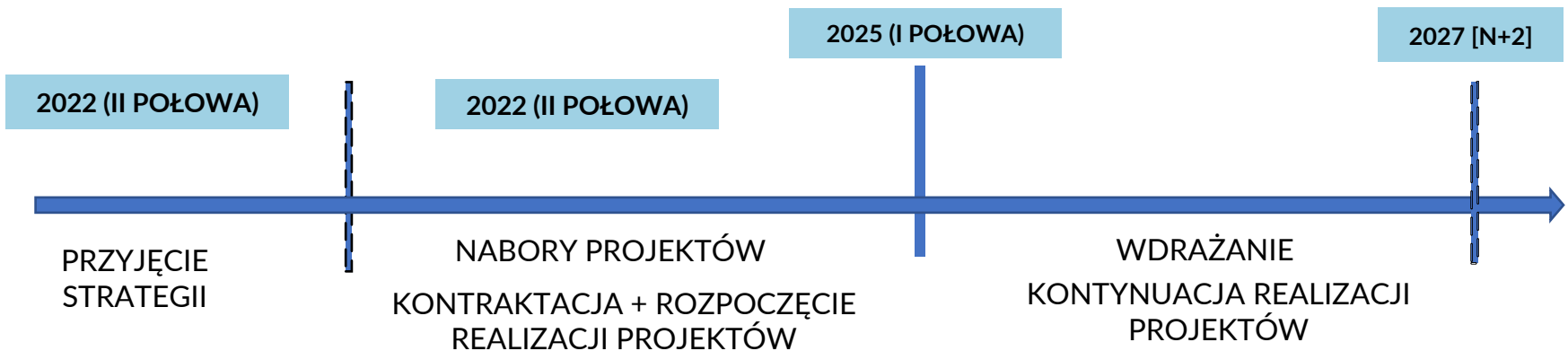
Warunkiem realizacji ZIT dla MOF miast wojewódzkich jest przygotowanie **strategii rozwoju ponadlokalnego** (o której mowa w ustawie z dnia 6 grudnia 2006 r. o zasadach prowadzenia polityki rozwoju) dla całego obszaru MOF – **do dnia 31 grudnia 2025 r.** W przypadku **wszystkich pozostałych ośrodków miejskich**, dla których w SRW wyznaczono MOF, warunek ten ma charakter fakultatywny. Szczegółowe wymagania w zakresie strategii terytorialnej zostały określone również **w art. 29 „rozporządzenia ogólnego”** ;

\*Rozporządzenie Parlamentu Europejskiego i Rady (UE) 2021/1060 z dnia 24 czerwca 2021 r. ustanawiające wspólne przepisy dotyczące Europejskiego Funduszu Rozwoju Regionalnego, Europejskiego Funduszu Społecznego Plus, Funduszu Spójności, Funduszu na rzecz Sprawiedliwej Transformacji i Europejskiego Funduszu Morskiego, Rybackiego i Akwakultury, a także przepisy finansowe na potrzeby tych funduszy oraz na potrzeby Funduszu Azylu, Migracji i Integracji, Funduszu Bezpieczeństwa Wewnętrznego i Instrumentu Wsparcia Finansowego na rzecz Zarządzania Granicami i Polityki Wizowej

# Polityka Terytorialna w województwie kujawsko-pomorskim

## ➤ Bardziej sprawne wdrażanie instrumentów terytorialnych:

- przewiduje się przygotowanie wieloletniego harmonogramu naborów projektów (2022-2025),
- określenie kamieni milowych w procesie wdrażania polityki terytorialnej pozwalających na wspólne osiągnięcie wskaźników rzeczowych i finansowych oraz osiągnięcie celów Programu na jego zakończenie,
- realizacja projektów gotowych technicznie (unikanie formuły „zaprojektuj i wybuduj”).



# Zintegrowane Inwestycje Terytorialne w województwie kujawsko-pomorskim

- IP ZIT - zgodnie z zapisami Umowy Partnerstwa i „rozporządzenia ogólnego” ustanowienie Instytucji Pośredniczącej ZIT nie jest obligatoryjne i zależy od decyzji IZ RPO.
  
- Najważniejsze kamienie milowe:
  - powołanie Związku ZIT – stowarzyszenie jednostek samorządu terytorialnego - preferowane przez IZ,
  - uzgodnienie obszarów realizacji ZIT - proponowane kierunki tematyczne:
    1. rozwój gospodarczy,
    2. niskoemisyjny transport publiczny,
    3. energetyka i ochrona środowiska
    4. solidarność społeczną,
  - uzgodnienie kamieni milowych realizacji ZIT,
  - opracowanie strategii ZIT – sugerowany termin połowa roku 2022,
  - koordynacja obszarów wdrażania RLKS z ZIT - strategii ZIT i LSR.

# Polityka terytorialna – obszary wsparcia

Cel polityki	Priorytet	Typ projektu	Fundusz
CP1	<b>Wzmocnienie innowacyjności i konkurencyjności gospodarki regionu</b>	Wsparcie infrastruktury biznesowej, w tym m.in. powstawania i rozwoju inkubatorów przedsiębiorczości, ośrodków wspierających przedsiębiorczość, uzbrojenia terenów pod działalność gospodarczą dla MŚP	ERRR
CP2	<b>Efektywność energetyczna i gospodarka niskoemisyjna w regionie</b>	Projekty z zakresu rozwoju i usprawnienia systemu transportu miejskiego, w tym węzły zintegrowane i infrastruktura przystankowa	EFRR
		Infrastruktura przeznaczona dla rowerów	EFRR
		Infrastruktura paliw alternatywnych	EFRR
		Tabor na potrzeby czystej komunikacji miejskiej	EFRR
		Efektywne sieci ciepłownicze (budowa i modernizacja)	EFRR
		Ciepłownie lokalne	EFRR
<b>Region przyjazny środowisku</b>	Działania adaptacyjne w miastach (nasadzenia, zazielenianie miast, gospodarowanie wodami opadowymi)	EFRR	
	Projekty w zakresie efektywnych (inteligentnych) sieci wodociągowych (w tym systemy pomiaru zużycia wody w wydzielonych obszarach sieci wodociągowej i SUW, monitoring strat sieciowych - wycieków, instalacje monitoringowe)	EFRR	
CP3	<b>Spójność wewnętrzna i dostępność zewnętrzna regionu</b>	Drogi lokalne	EFRR
CP4	<b>Infrastruktura w obszarze zdrowia, społecznym i edukacyjnym</b>	Inwestycje w infrastrukturę przedszkolną	EFRR
		Inwestycje w infrastrukturę kształcenia zawodowego	EFRR
		Infrastruktura społeczna	EFRR
		Baza sportowa	EFRR
		Szpital powiatowy	EFRR
		Wychowanie przedszkolne	EFS
		Kształcenie ogólne	EFS
Kształcenie zawodowe	EFS		
CP5	<b>Potencjały endogeniczne regionu (na obszarach miejskich)</b>	Wsparcie instytucji kultury	EFRR
		Wsparcie rozwoju turystyki	EFRR
		Wsparcie potencjału w zakresie uzdrowisk	EFRR
	<b>„Potencjały endogeniczne regionu (na obszarach wiejskich)”</b>	Rewitalizacja/odnowa przestrzeni publicznych	EFRR
		Wsparcie instytucji kultury	EFRR
		Wsparcie rozwoju turystyki	EFRR
		Rewitalizacja/odnowa przestrzeni publicznych	EFRR



URZĄD MARSZAŁKOWSKI  
WOJEWÓDZTWA  
KUJAWSKO-POMORSKIEGO  
W TORUNIU

KUJAWY  
POMORZE

# Dziękuję za uwagę

## kujawsko-pomorskie

*Lubię tu być*